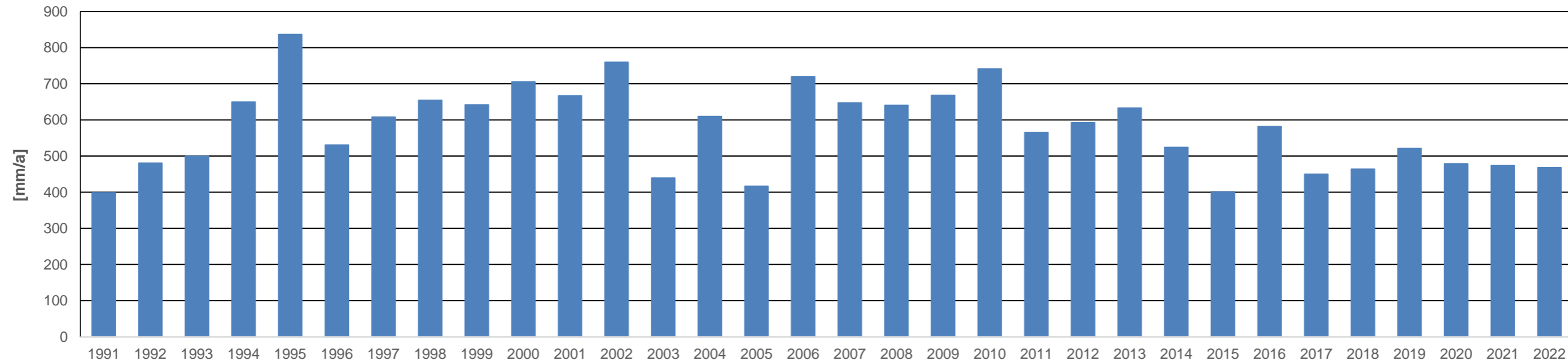


Monatliche Niederschlagshöhen [mm] an der agrarmeteorologischen Wetterstation NW-Mußbach (1991-2022)

	1991	1992	1993	1994	1995	1996	1997	1998	1999	2000	2001	2002	2003	2004	2005	2006	2007	2008	2009	2010	2011	2012	2013	2014	2015	2016	2017	2018	2019	2020	2021	2022	Mittelwert	Mittelwert	Mittelwert	Mittelwert
																													1991-2011	1991-2013	1991-2018	1991-2020				
Jan	51	25	28	72	103	4	33	67	47	20	74	21	77	105	26	15	36	38	44	25	41	47	24	34	64	59	15	94	37	25	48	35	45	44	46	45
Feb	21	20	8	39	34	39	105	10	55	61	49	114	7	23	31	26	59	35	55	37	14	9	27	45	18	80	27	16	23	111	41	48	40	38	38	40
Mrz	32	42	5	33	68	19	41	50	60	55	115	60	10	24	41	45	79	69	54	32	13	7	27	8	36	31	20	29	47	41	32	16	45	43	39	39
Apr	23	6	15	57	96	14	25	101	35	39	51	20	26	25	43	36	0	73	38	33	22	21	57	12	21	44	3	31	41	8	16	68	37	37	35	33
Mai	16	27	61	37	84	82	36	23	58	80	13	87	73	38	43	54	73	38	38	104	47	53	105	69	24	77	38	61	44	37	48	15	53	55	55	54
Jun	50	107	25	53	43	53	90	44	55	55	43	24	31	62	17	99	102	54	77	65	79	78	47	19	43	94	40	35	31	74	82	72	58	59	57	57
Jul	32	39	28	54	120	58	83	35	68	119	27	108	40	79	43	55	92	93	94	49	95	91	39	95	38	44	42	32	54	12	48	7	67	67	64	62
Aug	11	32	9	150	115	48	13	17	38	38	40	74	28	87	29	152	54	74	19	124	77	43	61	70	37	49	44	10	21	26	31	23	59	58	55	52
Sep	38	24	91	80	68	9	7	99	41	74	89	38	28	54	21	91	33	73	36	68	34	50	58	42	41	19	68	45	45	22	20	62	52	52	51	48
Okt	33	57	64	13	19	52	46	133	23	58	34	87	59	62	43	100	10	47	40	19	25	41	98	43	11	56	23	11	79	40	35	50	49	50	47	47
Nov	52	66	14	28	38	117	67	47	33	68	78	84	33	25	25	21	55	12	74	75	1	68	68	49	53	26	52	22	40	14	26	49	48	50	48	46
Dez	40	37	152	33	50	35	63	31	130	41	55	43	27	27	56	25	54	33	101	110	118	84	24	39	13	3	79	79	60	69	48	27	60	60	56	57
Summe	399	481	500	650	837	531	608	655	642	706	667	760	439	610	417	720	648	640	669	742	566	593	633	524	400	582	450	464	521	478	474	469	613	613	590	584
Abflussjahr		470	437	754	811	466	631	708	557	759	642	766	506	618	388	755	585	704	538	731	633	559	694	528	422	620	347	495	522	495	483	467	623	623	597	591
Winterhalbjahr		185	159	367	362	164	356	357	274	337	397	348	248	236	193	203	220	325	235	303	276	203	287	190	227	280	93	301	249	285	219	240	277	274	264	264
Sommerhalbjahr		286	278	387	449	302	275	350	283	422	245	418	259	382	195	551	365	379	303	429	357	356	407	338	195	339	254	194	273	210	264	227	346	349	333	327

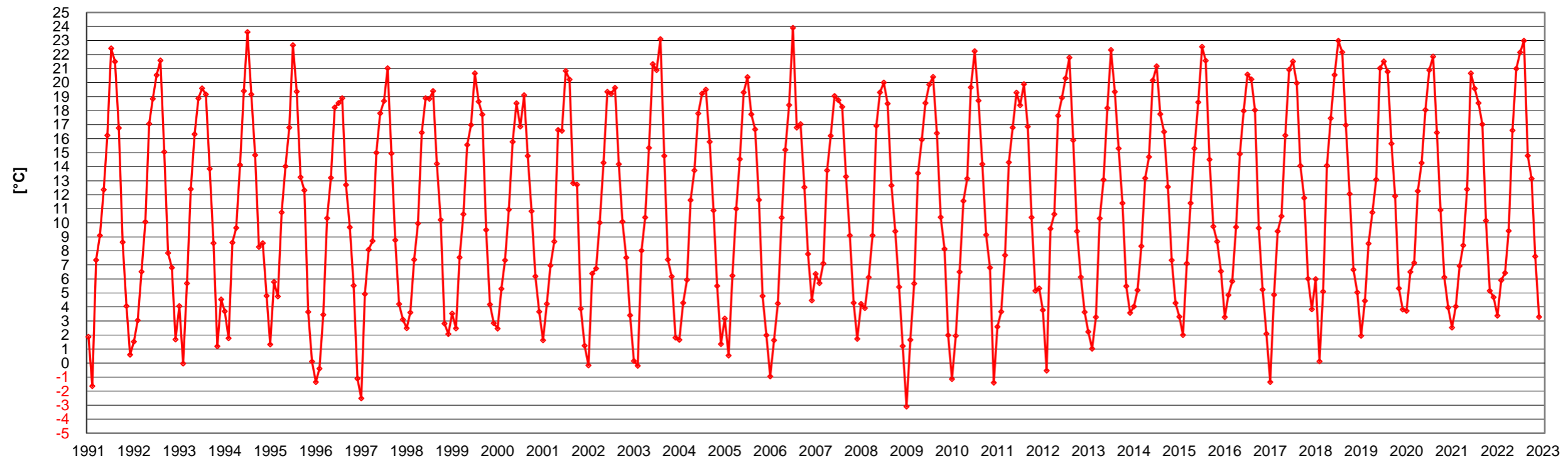
Jährliche Niederschlagshöhen an der agrarmeteorologischen Wetterstation NW-Mußbach (1991-2022)



Temperatur (Monatsmittelwert) an der agrarmeteorologischen Wetterstation NW-Mußbach (1991-2022)

	1991	1992	1993	1994	1995	1996	1997	1998	1999	2000	2001	2002	2003	2004	2005	2006	2007	2008	2009	2010	2011	2012	2013	2014	2015	2016	2017	2018	2019	2020	2021	2022	Mittelwert	Mittelwert	Mittelwert	Mittelwert
																												1991-2011	1991-2013	1991-2018	1991-2020					
Jan	1,9	1,5	4,1	3,7	1,3	-1,4	-2,5	2,5	3,5	2,5	1,6	-0,2	0,2	1,7	3,2	-1,0	6,4	4,2	-3,1	-1,1	2,6	3,8	2,2	4,0	3,3	3,3	-1,4	6,0	1,9	3,7	2,5	3,7	1,5	1,6	1,9	1,9
Feb	-1,6	3,0	0,0	1,8	5,8	-0,4	4,9	3,6	2,5	5,3	4,2	6,4	-0,2	4,3	0,5	1,6	5,7	3,9	1,7	1,9	3,7	-0,5	1,0	5,2	2,0	4,9	4,9	0,1	4,4	6,5	4,0	6,4	2,8	2,6	2,7	2,9
Mrz	7,3	6,5	5,7	8,6	4,8	3,5	8,1	7,4	7,5	7,3	7,0	6,8	8,0	5,9	6,2	4,3	7,1	6,1	5,7	6,5	7,7	9,6	3,3	8,3	7,1	5,8	9,4	5,1	8,5	7,1	6,9	7,3	6,6	6,6	6,7	6,7
Apr	9,1	10,1	12,4	9,6	10,8	10,3	8,7	10,0	10,6	11,0	8,7	10,0	10,4	11,6	11,0	10,4	13,7	9,1	13,5	11,6	14,3	10,6	10,3	13,2	11,4	9,7	10,5	14,1	10,7	12,3	8,4	10,0	10,8	10,8	11,0	11,0
Mai	12,4	17,1	16,3	14,1	14,0	13,2	15,0	16,4	15,6	15,8	16,6	14,3	15,3	13,7	14,6	15,2	16,2	16,9	15,9	13,2	16,8	17,6	13,1	14,7	15,3	14,9	16,2	17,5	13,1	14,3	12,4	17,5	15,2	15,2	15,3	15,2
Jun	16,2	18,9	18,9	19,4	16,8	18,2	17,8	18,9	17,0	18,5	16,6	19,3	21,3	17,8	19,3	18,4	19,0	19,3	18,6	19,7	19,3	18,9	18,2	20,2	18,6	18,0	20,9	20,6	21,0	18,1	20,7	20,9	18,5	18,5	18,7	18,8
Jul	22,5	20,5	19,6	23,6	22,7	18,5	18,7	18,8	20,7	16,9	20,8	19,2	20,9	19,2	20,4	23,9	18,8	20,0	19,9	22,2	18,4	20,3	22,3	21,2	22,6	20,6	21,5	23,0	21,5	20,9	19,6	22,2	20,3	20,4	20,6	20,7
Aug	21,5	21,6	19,2	19,2	19,4	18,9	21,0	19,4	18,6	19,1	20,2	19,6	23,1	19,5	17,7	16,8	18,3	18,5	20,4	18,7	19,9	21,8	19,4	17,8	21,6	20,2	20,0	22,2	20,8	21,9	18,6	23,0	19,6	19,6	19,8	19,9
Sep	16,8	15,1	13,9	14,8	13,3	12,7	14,9	14,2	17,7	14,8	12,8	14,2	14,8	15,8	16,7	17,0	13,3	12,7	16,4	14,2	16,9	15,9	15,3	16,5	14,5	18,0	14,1	17,0	15,7	16,4	17,0	14,8	14,9	15,0	15,1	15,2
Okt	8,6	7,9	8,6	8,3	12,3	9,7	8,8	10,2	9,5	10,8	12,7	10,1	7,4	10,9	11,6	12,5	9,1	9,4	10,4	9,1	10,4	9,4	11,4	12,6	9,7	9,6	11,8	12,1	11,9	10,9	10,2	13,2	9,9	10,0	10,2	10,3
Nov	4,1	6,8	1,2	8,6	3,7	5,5	4,2	2,8	4,2	6,2	3,9	7,5	6,2	5,5	4,8	7,8	4,3	5,4	8,1	6,8	5,2	6,1	5,5	7,3	8,7	5,2	6,0	6,7	5,3	6,1	5,2	7,6	5,4	5,4	5,6	5,7
Dez	0,6	1,7	4,5	4,8	0,1	-1,1	3,1	2,1	2,9	3,7	1,2	3,4	1,8	1,4	2,0	4,5	1,7	1,2	2,0	-1,4	5,3	3,6	3,6	4,3	6,6	2,1	3,8	5,0	3,8	4,0	4,7	3,3	2,2	2,3	2,7	2,7
Mittel	9,9	10,9	10,4	11,4	10,4	9,0	10,2	10,5	10,9	11,0	10,5	10,9	10,8	10,6	10,7	11,0	11,1	10,6	10,8	10,1	11,7	11,4	10,5	12,1	11,8	11,0	11,5	12,4	11,6	11,8	10,8	12,5	10,6	10,7	10,9	10,9
Ablussjahr		10,6	10,6	10,7	11,2	8,9	10,0	10,7	10,7	10,7	10,9	10,4	11,0	10,7	10,7	10,5	11,7	10,5	10,5	10,5	11,3	11,5	10,5	11,9	11,5	11,7	11,3	12,3	11,8	11,8	10,9	12,4	10,6	10,7	10,9	10,9
Winterhalbjahr		4,3	5,1	4,9	6,0	2,6	3,9	5,1	4,8	5,5	5,2	4,7	4,9	5,2	4,6	3,7	7,5	4,9	4,1	4,8	5,6	5,7	4,4	6,6	5,9	6,5	5,1	5,9	6,2	6,5	5,3	6,2	4,9	4,9	5,1	5,2
Sommerhalbjahr		16,8	16,1	16,6	16,4	15,2	16,0	16,3	16,5	16,0	16,6	16,1	17,1	16,2	16,7	17,3	15,8	16,1	16,9	16,2	16,9	17,3	16,6	17,1	17,0	16,9	17,4	18,7	17,3	17,1	16,4	18,6	16,4	16,4	16,6	16,7

Temperatur (Monatsmittelwert) an der agrarmeteorologischen Wetterstation NW-Mußbach (1991-2022)



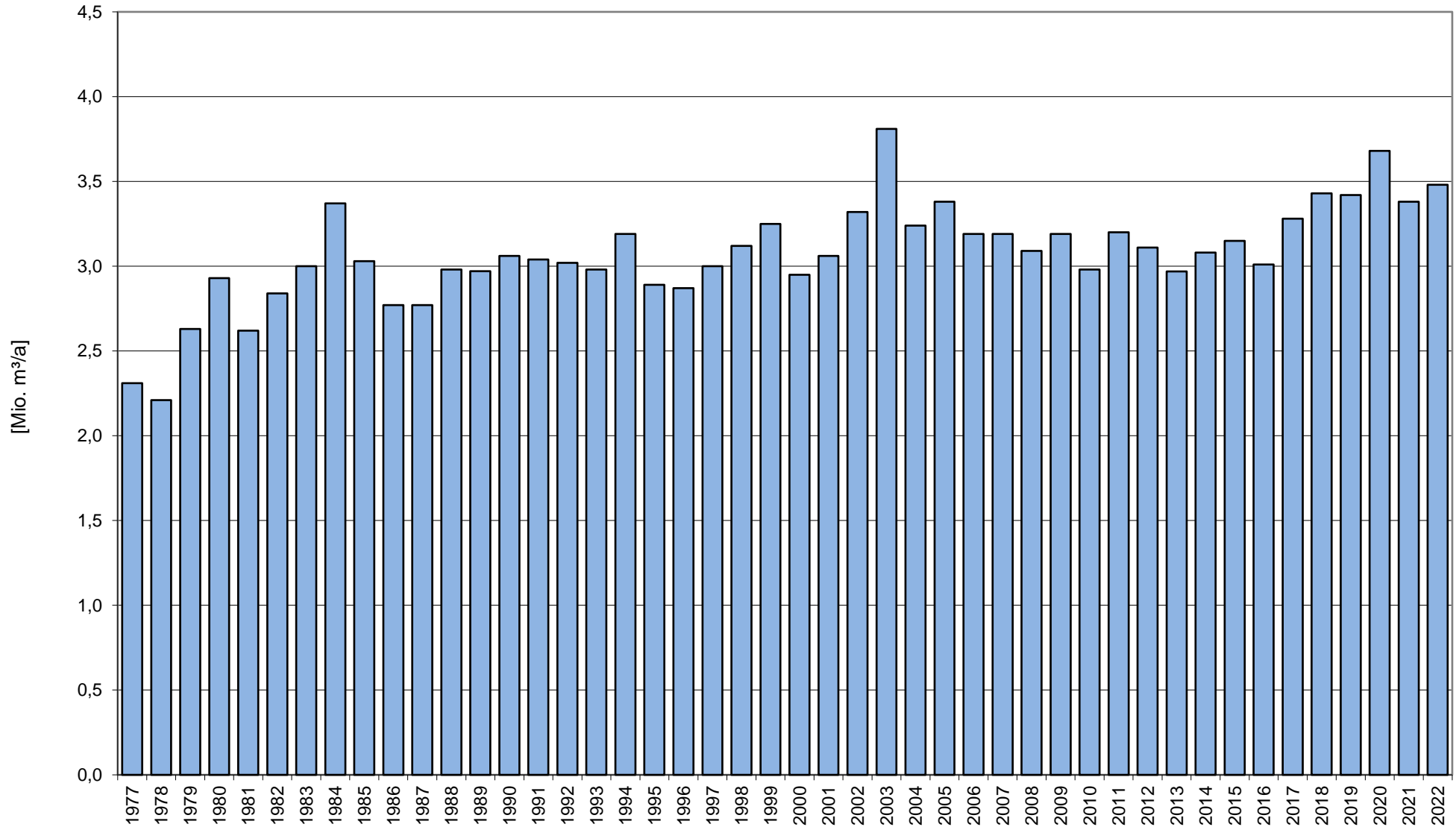
Kennndaten der Tiefbrunnen im Ordenswald

	Einheit	TB1	TB2	TB3	TB4	TB5	TB6	TB7	TB8	TB9
Baujahr		1970	1971	1994	1971	1994	1971	1971	2005	2005
Inbetriebnahme		1976	1976	1995	1976	1995	1976	1976	2008	2008
RW		3441993	3442017	3442288	3442074	3442468	3442396	3442360	3442295	3442100
HW		5468301	5468668	5469237	5469035	5468872	5468499	5467866	3442095	5469385
Gemarkung		Lachen-Speyerdorf	Mußbach	Mußbach	Mußbach	Mußbach	Mußbach	Lachen-Speyerdorf	Lachen-Speyerdorf	Mußbach
Flurstücks-Nr.		8605	7701/4	7701/7	7701/4	7701/3	7701/2	10167	10291/0	7701/10
Ausbau-durchmesser	mm	400/300	400	400	400	400	400	400	300	300
Ausbau-material		besch. Stahl	besch. Stahl	besch. Stahl	besch. Stahl	besch. Stahl	besch. Stahl	besch. Stahl	Edelstahl	Edelstahl
GOK	mNN	122	122,5	123	122,3	121,6	121,8	121,2	121,7	124,2
Absperrung	m u.GOK	29,3	37,2	50,5	39,9	43	40	39,3	61	48
Filter von	m u.GOK	35	47	50	41	43	48	44	61	49
Filter bis	m u.GOK	141	149	130,5	144	132,2	141	144	137	125
Ausbautiefe	m u.GOK	144	152	133	147	135,2	144	147	137	125
Bohrendtiefe	m u.GOK	152	159,8	134,7	156,1	135,7	155	153,1	139,5	127,5

Jahresfördermengen Ordenswald
 und prozentuale Aufteilung auf die Einzelbrunnen

	Gesamt Mio m³/a	TB1 %	TB2 %	TB3 %	TB4 %	TB5 %	TB6 %	TB7 %	TB8 %	TB9 %
1976	0,34									
1977	2,31									
1978	2,21									
1979	2,63									
1980	2,93									
1981	2,62									
1982	2,84									
1983	3,00									
1984	3,37									
1985	3,03									
1986	2,77									
1987	2,77									
1988	2,98									
1989	2,97									
1990	3,06									
1991	3,04									
1992	3,02									
1993	2,98									
1994	3,19									
1995	2,89	19	28	0	18	0	19	16		
1996	2,87	23	17	1	5	12	25	17		
1997	3,00	22	21	7	1	14	16	19		
1998	3,12	22	18	11	5	11	16	16		
1999	3,25	18	18	11	5	12	20	17		
2000	2,95	19	18	7	9	7	25	15		
2001	3,06	19	19	7	8	7	24	17		
2002	3,32	21	18	6	9	7	24	16		
2003	3,81	18	18	8	15	8	17	16		
2004	3,24	17	21	7	15	7	15	18		
2005	3,38	12	16	11	10	12	14	25		103
2006	3,19	8	11	12	18	12	15	23		
2007	3,19	14	16	9	15	10	15	21		
2008	3,09	14	19	5	13	6	17	21	2	2
2009	3,19	15	20	4	7	4	17	20	7	7
2010	2,98	15	19	4	9	4	19	19	5	5
2011	3,20	17	19	3	13	3	17	18	5	5
2012	3,11	18	16	3	12	3	20	18	5	5
2013	2,97	17	16	2	12	2	20	20	5	6
2014	3,08	17	17	5	14	5	21	10	5	5
2015	3,15	17	15	6	10	6	19	19	5	5
2016	3,01	17	19	5	8	5	16	20	5	5
2017	3,28	20	20	6	8	7	8	21	5	5
2018	3,43	17	22	5	8	6	14	18	5	5
2019	3,42	16	15	4	8	5	20	21	6	6
2020	3,68	15	17	4	9	3	18	20	7	7
2021	3,38	13	20	7	5	7	20	19	3	4
2022	3,48	15	19	5	8	5	24	13	5	5

Jahresförderung Ordenswald Jan.1977 - Dez.2022



Monatsfördermengen Ordenswald

Zahlenangaben in m³

2019	TB1	TB2	TB3	TB4	TB5	TB6	TB7	TB8	TB9	Summe
Jan	49.891	26.748	13.011	12.045	13.919	64.101	31.312	6.021	6.014	223.062
Feb	36.479	35.734	7.124	9.174	7.606	42.349	51.831	9.337	9.350	208.984
Mrz	48.215	29.986	7.107	15.517	7.654	62.087	42.358	12.798	12.800	238.522
Apr	50.205	3.031	17.054	12.774	18.315	50.779	72.799	19.593	19.524	264.074
Mai	25.355	30.085	19.383	33.005	20.829	62.048	63.839	23.008	22.922	300.474
Jun	27.014	86.473	14.260	43.514	15.650	52.436	78.146	23.546	23.092	364.131
Jul	66.669	76.396	16.541	39.079	29.936	60.501	65.688	21.741	23.390	399.941
Aug	44.625	63.290	4.701	52.887	17.360	47.933	72.578	28.785	31.609	363.768
Sep	55.171	46.710	20.865	26.286	20.450	62.876	57.115	15.958	16.130	321.561
Okt	45.064	44.971	13.062	7.866	12.523	58.209	56.714	11.279	11.460	261.148
Nov	43.764	45.039	10.487	6.509	9.963	49.047	58.030	10.120	10.265	243.224
Dez	45.494	39.177	8.019	5.225	7.563	57.880	56.960	7.153	7.290	234.761
Summe	537.946	527.640	151.614	263.881	181.768	670.246	707.370	189.339	193.846	3.423.650

Zahlenangaben in %

2019	TB1	TB2	TB3	TB4	TB5	TB6	TB7	TB8	TB9	Summe
Jan	22,4	12,0	5,8	5,4	6,2	28,7	14,0	2,7	2,7	100,0
Feb	17,5	17,1	3,4	4,4	3,6	20,3	24,8	4,5	4,5	100,0
Mrz	20,2	12,6	3,0	6,5	3,2	26,0	17,8	5,4	5,4	100,0
Apr	19,0	1,1	6,5	4,8	6,9	19,2	27,6	7,4	7,4	100,0
Mai	8,4	10,0	6,5	11,0	6,9	20,7	21,2	7,7	7,6	100,0
Jun	7,4	23,7	3,9	12,0	4,3	14,4	21,5	6,5	6,3	100,0
Jul	16,7	19,1	4,1	9,8	7,5	15,1	16,4	5,4	5,8	100,0
Aug	12,3	17,4	1,3	14,5	4,8	13,2	20,0	7,9	8,7	100,0
Sep	17,2	14,5	6,5	8,2	6,4	19,6	17,8	5,0	5,0	100,0
Okt	17,3	17,2	5,0	3,0	4,8	22,3	21,7	4,3	4,4	100,0
Nov	18,0	18,5	4,3	2,7	4,1	20,2	23,9	4,2	4,2	100,0
Dez	19,4	16,7	3,4	2,2	3,2	24,7	24,3	3,0	3,1	100,0
Summe	15,7	15,4	4,4	7,7	5,3	19,6	20,7	5,5	5,7	100,0

Zahlenangaben in m³

2020	TB1	TB2	TB3	TB4	TB5	TB6	TB7	TB8	TB9	Summe
Jan	31.109	43.626	5.994	19.799	5.593	56.921	62.915	7.990	8.117	242.064
Feb	37.504	46.267	9.456	14.701	8.832	54.517	62.289	8.819	8.970	251.355
Mrz	43.380	43.572	12.429	8.990	11.896	53.624	61.246	12.042	12.512	259.691
Apr	45.407	58.526	2.912	36.298	2.707	52.858	73.396	35.072	35.447	342.623
Mai	49.301	62.963	1.305	38.412	0	52.159	74.230	40.181	39.760	358.311
Jun	53.330	55.055	12.748	34.215	0	59.042	60.347	33.563	29.743	338.043
Jul	60.605	66.202	20.136	57.849	21.759	60.277	69.639	27.100	24.311	407.878
Aug	51.334	66.992	21.469	56.467	21.672	52.701	72.333	25.538	25.815	394.321
Sep	49.169	52.340	20.084	36.365	20.053	82.093	34.654	18.781	19.068	332.607
Okt	52.386	54.144	11.152	11.181	11.143	48.022	52.167	14.050	14.255	268.500
Nov	41.208	45.280	10.181	8.949	10.207	53.494	59.552	11.293	11.416	251.580
Dez	35.004	43.047	9.222	9.433	9.246	46.670	61.283	11.523	11.713	237.141
Summe	549.737	638.014	137.088	332.659	123.108	672.378	744.051	245.952	241.127	3.684.114

Monatsfördermengen Ordenswald

Zahlenangaben in %

2020	TB1	TB2	TB3	TB4	TB5	TB6	TB7	TB8	TB9	Summe
Jan	12,9	18,0	2,5	8,2	2,3	23,5	26,0	3,3	3,4	100,0
Feb	14,9	18,4	3,8	5,8	3,5	21,7	24,8	3,5	3,6	100,0
Mrz	16,7	16,8	4,8	3,5	4,6	20,6	23,6	4,6	4,8	100,0
Apr	13,3	17,1	0,8	10,6	0,8	15,4	21,4	10,2	10,3	100,0
Mai	13,8	17,6	0,4	10,7	0,0	14,6	20,7	11,2	11,1	100,0
Jun	15,8	16,3	3,8	10,1	0,0	17,5	17,9	9,9	8,8	100,0
Jul	14,9	16,2	4,9	14,2	5,3	14,8	17,1	6,6	6,0	100,0
Aug	13,0	17,0	5,4	14,3	5,5	13,4	18,3	6,5	6,5	100,0
Sep	14,8	15,7	6,0	10,9	6,0	24,7	10,4	5,6	5,7	100,0
Okt	19,5	20,2	4,2	4,2	4,2	17,9	19,4	5,2	5,3	100,0
Nov	16,4	18,0	4,0	3,6	4,1	21,3	23,7	4,5	4,5	100,0
Dez	14,8	18,2	3,9	4,0	3,9	19,7	25,8	4,9	4,9	100,0
Summe	14,9	17,3	3,7	9,0	3,3	18,3	20,2	6,7	6,5	100,0

Zahlenangaben in m³

2021	TB1	TB2	TB3	TB4	TB5	TB6	TB7	TB8	TB9	Summe
Jan	34.330	45.885	8.368	4.690	8.392	47.614	65.698	10.955	11.147	237.079
Feb	36.160	40.835	10.238	9.815	10.262	48.370	56.710	11.950	12.139	236.479
Mrz	45.116	41.531	24.694	6.834	24.759	54.718	54.450	3.936	3.996	260.034
Apr	44.178	55.209	35.386	4.716	35.674	49.297	66.387	0	0	290.847
Mai	45.883	50.247	32.395	15.667	32.468	53.278	63.842	0	0	293.780
Jun	54.948	54.126	32.265	34.072	32.539	70.703	59.089	0	5.903	343.645
Jul	36.800	76.793	19.751	20.169	18.422	53.982	63.094	11.356	17.897	318.264
Aug	45.686	62.958	15.599	25.973	15.659	58.029	59.812	18.274	18.160	320.150
Sep	27.100	75.711	17.254	24.204	17.311	48.010	66.012	18.088	17.983	311.673
Okt	34.654	58.891	11.391	15.189	12.877	46.770	67.256	17.056	16.997	281.081
Nov	40.669	45.078	11.735	5.668	12.471	74.023	28.244	12.089	11.346	241.323
Dez	4.581	75.355	18.595	6.082	19.369	85.852	0	14.123	18.203	242.160
Summe	450.105	682.619	237.671	173.079	240.203	690.646	650.594	117.827	133.771	3.376.515

Zahlenangaben in %

2021	TB1	TB2	TB3	TB4	TB5	TB6	TB7	TB8	TB9	Summe
Jan	14,5	19,4	3,5	2,0	3,5	20,1	27,7	4,6	4,7	100,0
Feb	15,3	17,3	4,3	4,2	4,3	20,5	24,0	5,1	5,1	100,0
Mrz	17,4	16,0	9,5	2,6	9,5	21,0	20,9	1,5	1,5	100,0
Apr	15,2	19,0	12,2	1,6	12,3	16,9	22,8	0,0	0,0	100,0
Mai	15,6	17,1	11,0	5,3	11,1	18,1	21,7	0,0	0,0	100,0
Jun	16,0	15,8	9,4	9,9	9,5	20,6	17,2	0,0	1,7	100,0
Jul	11,6	24,1	6,2	6,3	5,8	17,0	19,8	3,6	5,6	100,0
Aug	14,3	19,7	4,9	8,1	4,9	18,1	18,7	5,7	5,7	100,0
Sep	8,7	24,3	5,5	7,8	5,6	15,4	21,2	5,8	5,8	100,0
Okt	12,3	21,0	4,1	5,4	4,6	16,6	23,9	6,1	6,0	100,0
Nov	16,9	18,7	4,9	2,3	5,2	30,7	11,7	5,0	4,7	100,0
Dez	1,9	31,1	7,7	2,5	8,0	35,5	0,0	5,8	7,5	100,0
Summe	13,3	20,2	7,0	5,1	7,1	20,5	19,3	3,5	4,0	100,0

Monatsfördermengen Ordenswald

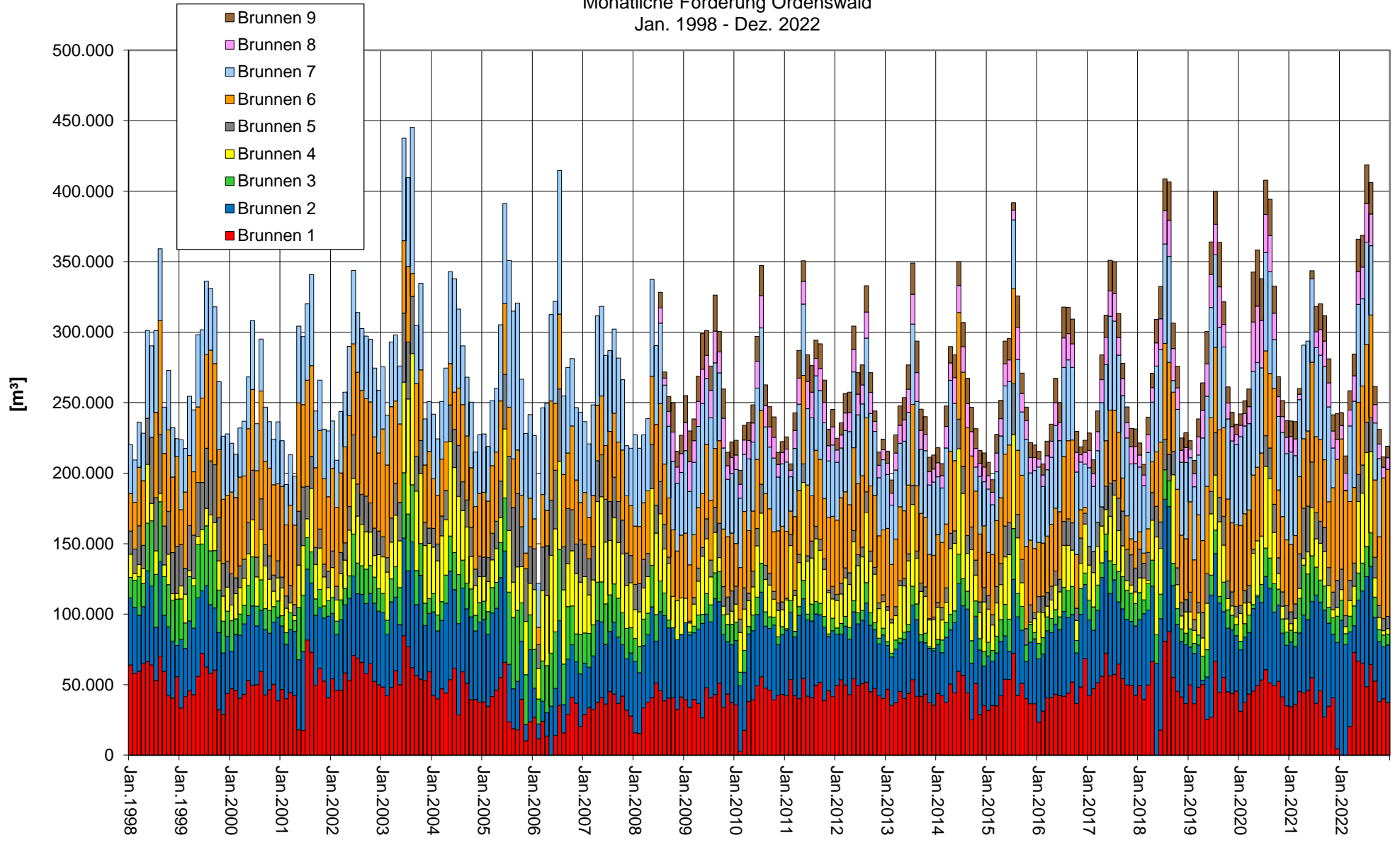
Zahlenangaben in m³

2022	TB1	TB2	TB3	TB4	TB5	TB6	TB7	TB8	TB9	Summe
Jan	0	95.672	14.383	7.415	14.434	92.474	0	9.377	9.318	243.073
Feb	0	78.470	7.758	4.921	7.784	88.443	496	12.215	12.145	212.232
Mrz	20.414	67.098	11.106	11.120	14.244	55.868	53.599	11.241	13.704	258.394
Apr	72.819	18.953	14.045	14.049	16.383	53.664	61.157	17.948	15.451	284.469
Mai	66.776	43.282	19.181	50.629	19.249	51.062	69.634	23.161	23.030	366.004
Jun	65.256	51.254	19.805	49.558	19.864	56.056	61.806	22.607	22.526	368.732
Jul	48.512	78.150	21.407	66.640	21.490	55.050	72.562	27.436	27.331	418.578
Aug	64.324	69.553	23.847	57.654	23.933	72.949	49.099	22.432	22.381	406.172
Sep	52.628	45.156	14.363	13.655	14.421	54.921	40.494	12.944	12.921	261.503
Okt	37.990	42.591	8.456	8.583	8.497	48.828	55.403	10.391	10.370	231.109
Nov	39.919	36.866	8.505	2.989	8.548	99.857	0	7.505	7.476	211.665
Dez	37.297	40.909	7.739	3.722	8.811	104.273	0	8.204	8.172	219.127
Summe	505.935	667.954	170.595	290.935	177.658	833.445	464.250	185.461	184.825	3.481.058

Zahlenangaben in %

2022	TB1	TB2	TB3	TB4	TB5	TB6	TB7	TB8	TB9	Summe
Jan	0,0	39,4	5,9	3,1	5,9	38,0	0,0	3,9	3,8	100,0
Feb	0,0	37,0	3,7	2,3	3,7	41,7	0,2	5,8	5,7	100,0
Mrz	7,9	26,0	4,3	4,3	5,5	21,6	20,7	4,4	5,3	100,0
Apr	25,6	6,7	4,9	4,9	5,8	18,9	21,5	6,3	5,4	100,0
Mai	18,2	11,8	5,2	13,8	5,3	14,0	19,0	6,3	6,3	100,0
Jun	17,7	13,9	5,4	13,4	5,4	15,2	16,8	6,1	6,1	100,0
Jul	11,6	18,7	5,1	15,9	5,1	13,2	17,3	6,6	6,5	100,0
Aug	15,8	17,1	5,9	14,2	5,9	18,0	12,1	5,5	5,5	100,0
Sep	20,1	17,3	5,5	5,2	5,5	21,0	15,5	4,9	4,9	100,0
Okt	16,4	18,4	3,7	3,7	3,7	21,1	24,0	4,5	4,5	100,0
Nov	18,9	17,4	4,0	1,4	4,0	47,2	0,0	3,5	3,5	100,0
Dez	17,0	18,7	3,5	1,7	4,0	47,6	0,0	3,7	3,7	100,0
Summe	14,5	19,2	4,9	8,4	5,1	23,9	13,3	5,3	5,3	100,0

Monatliche Förderung Ordenswald
Jan. 1998 - Dez. 2022



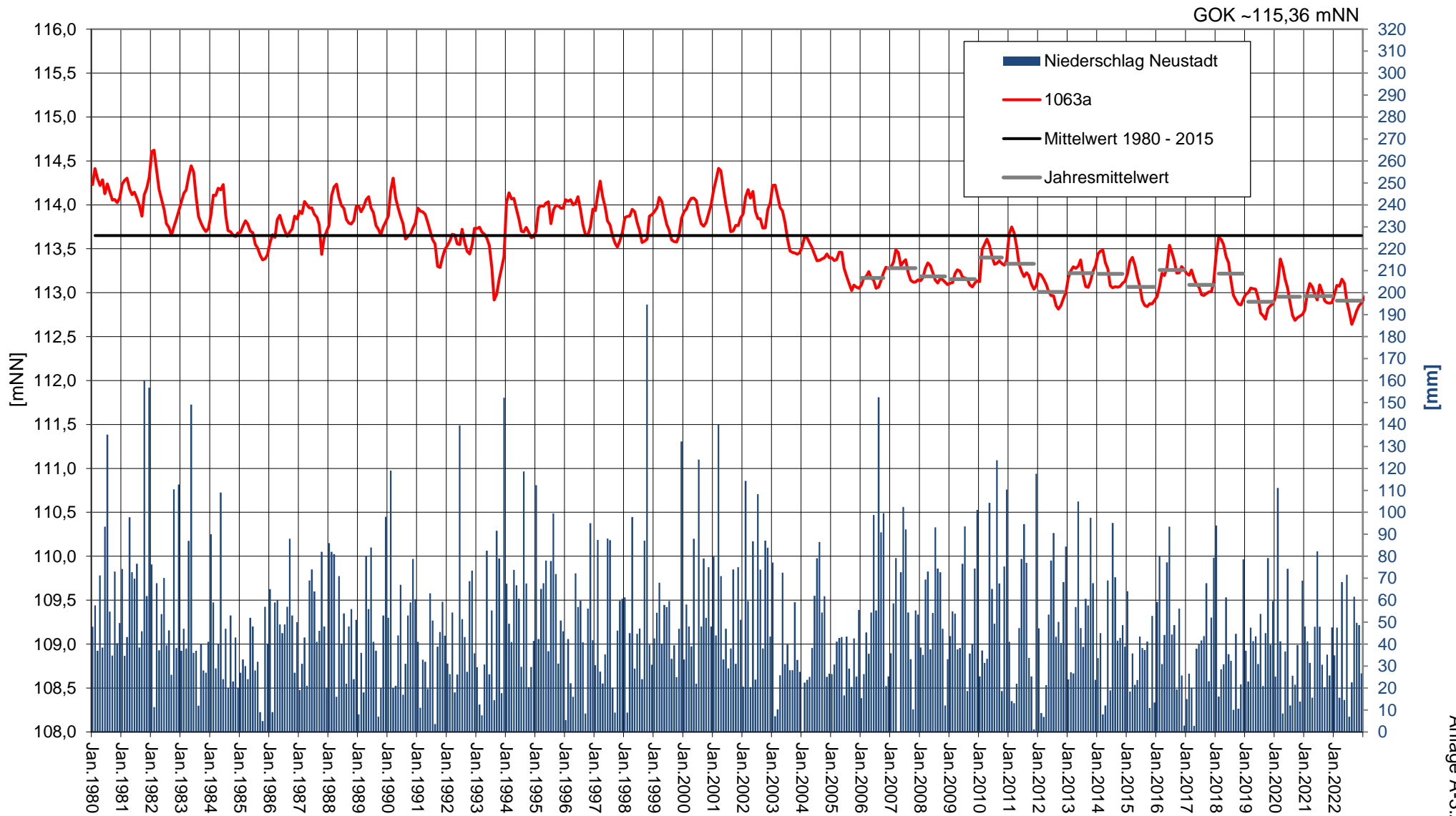
Jahresfördermengen Benzenloch und prozentuale Aufteilung auf die Einzelbrunnen

	Gesamt Mio m³/a	Br.4 %	Br.5 %	Br.6 %	Br.7 %	Br.8 %	Br.9 %	Br.10 %	Br.11 %	Br.12 %
1976	1,54									
1977	1,38									
1978	1,38		1	18	28	29	24			
1979	1,38									
1980	1,46									
1981	1,52									
1982	1,66									
1983	1,64									
1984	1,65									
1985	1,65			12	6	20	23	20	19	
1986	1,64			15	17	16	17	19	17	
1987	1,69			18	19	17	18	7	22	
1988	1,68			13	22	14	17	19	15	
1989	1,70			17	20	14	16	17	16	
1990	1,79			15	19	11	19	16	20	
1991	1,92			18	7	22	20	16	17	
1992	1,95			16		17	16	14	18	19
1993	1,92			15		20	15	14	17	19
1994	1,91			15		18	15	16	18	18
1995	1,82			14		17	15	17	20	17
1996	1,78			13		18	15	18	19	17
1997	1,85			16		17	18	18	16	15
1998	1,77			16		18	18	16	16	16
1999	1,81			17		17	17	17	14	18
2000	1,84			18		17	18	17	15	15
2001	1,86			17		18	17	16	15	17
2002	1,81			13		18	24	16	13	16
2003	1,88			20		20	19	15	13	13
2004	1,81			19		20	20	16	13	12
2005	1,79			19		19	21	17	11	13
2006	1,67			19		21	16	19	13	12
2007	1,70			19		20	16	19	13	13
2008	1,68			17		18	18	19	13	15
2009	1,60			19		17	18	16	14	16
2010	1,62			18		17	20	17	13	15
2011	1,62			20		17	18	17	12	16
2012	1,62			16		18	21	20	11	14
2013	1,59			16		17	21	16	15	15
2014	1,63			15		21	21	15	15	13
2015	1,71			16		34	20	15	15	1
2016	1,67			16		35	21	13	13	1
2017	1,73			16		34	20	16	13	2
2018	1,82			9		23	25	16	13	14
2019	1,79			17		18	23	14	13	15
2020	1,78			5		20	29	18	13	15
2021	1,80			13		19	24	21	7	15
2022	1,75			21		16	14	25	8	15

Kenndaten der Grundwassermessstellen/Messbrunnen und Zuordnung zu Grundwasserleitern

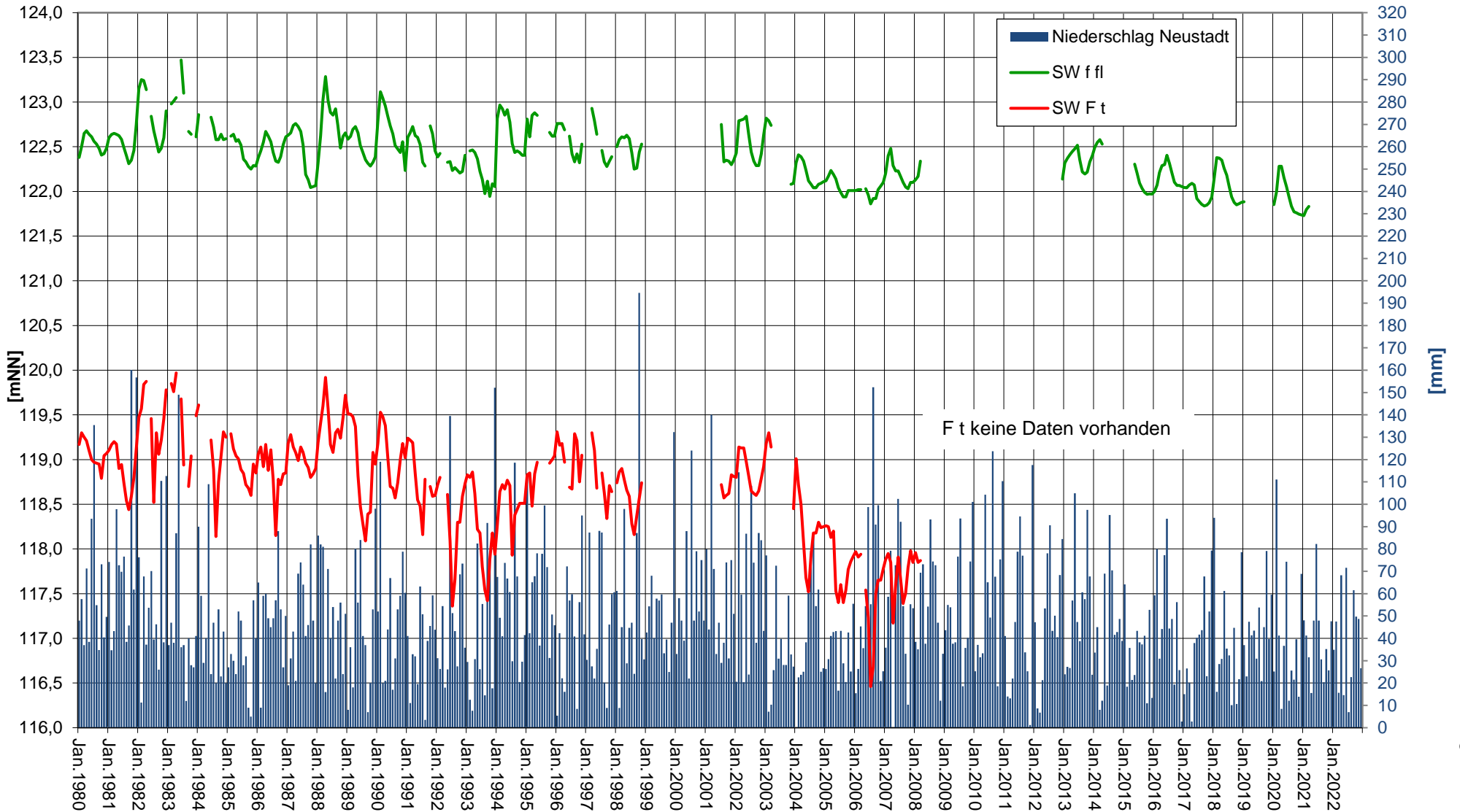
Zuordnung	Bezeichnung	Kurzbezeichnung	TYP	Ausbau Ø mm	Ausbautiefe m u.GOK	RW	HW	GOK mNN	MPH aktuell mNN	Bemerkung
OGWLo	LUWG 1063a	1063a	Mst	100		3445132	5467710		115,71	
	SW b fl	b	Mst	50	7,0	3441529	5469878		128,36	
	SW f fl	f	Mst	50	6,0	3441076	5468588		124,64	
	SW j fl	j	Mst	100	12,0	3440891	5467743		125,69	
	SW XIII (flach)	XIII fl	Mst	125	4,2	3440550	5469050		127,69	
	SW XV (flach)	XV fl	Mst	125	10,3	3440660	5469220		126,49	
	SW k flach	k fl	Mst	125	3,8	3443201	5469223		120,29	
	SW w flach	w fl	Mst	125	6,0	3442335	5467764		121,37	
	SW TB3 P3	P3	Mst	125		3442292	5469245		123,71	
	SW GWM 2.1a	2.1a	Mst	125	8,1	3441302	5468679	125,6	126,33	
	SW GWM 3.1	3.1	Mst	125	3,8	3441611	5468803	123,8	124,57	
	SW GWM 4.1a	4.1a	Mst	125	8,2	3440894	5467917	124,4	125,09	
	SW GWM 6.1	6.1	Mst	125	2,3	3441999	5468818	122,6	123,32	2012 neu eingemessen
	SW GWM 9.1	9.1	Mst	125	2,7	3441906	5468059	120,8	121,54	
	SW GWM 27.1	27.1	Mst	125	1,6	3442565	5469210	121,6	122,43	
	SW GWM 39.1	39.1	Mst	125	3,8	3443701	5467410	117,6	118,43	
	SW GWMO1	O1	Mst	50	4,0	3441695	5468899		124,32	
SO B38/3	B38/3	Mst	50		3441738	5469281		125,42		
OGWLu	SW k fl	k	Mst	100	12,0	3443201	5469223		120,20	Kurzschluss mit OGWLo
	SW l fl	l	Mst	100	12,0	3442317	5468536		122,47	
	SW q fl	q	Mst	100	12,0	3441578	5468144		123,12	
	SW r	r	Mst	100	12,0	3443065	5467825		119,80	Kurzschluss mit OGWLo
	SW s	s	Mst	100	12,0	3443145	5468447		120,00	
	SW t	t	Mst	100	12,0	3441642	5468870		124,19	Kurzschluss mit OGWLo
	SW w	w	Mst	100	12,0	3442335	5467764		121,49	
	SW TB3 P2	P2	Mst	125	12,5	3442291	5469247		123,70	
	SW XI (flach)	XI fl	Mst	125	9,3	3440729	5469118		127,75	
	SW GWM 1.1b	1.1b	Mst	125	10,2	3441593	5469832	126,8	126,66	
	SW GWM 5.1b	5.1b	Mst	125	10,0	3441714	5467410	121,6	122,41	
	SW GWM 6.2	6.2	Mst.	125	11,3	3442002	5468818	122,6	123,34	2012 neu eingemessen
	SW GWM 9.2	9.2	Mst.	125	12,0	3441905	5468068	120,8	121,54	
	SW GWM 39.2	39.2	Mst	125	13,0	3443701	5467410	117,6	118,44	
	SW GWMO2	O2	Mst	125	12,0	3441724	5468905		124,24	
SW GWMO3	O3	Mst	125	12,0	3441764	5468899		123,86		
SO B38/2	B38/2	Mst	50		3441503	5468316		124,16		
MGWL	SW u	u	Mst	100	12,0	3440512	5469681		131,67	oftmals trocken
	SW XII (tief)	XII t	Mst	125	19,5	3440731	5469118		127,79	
	SW XIV (tief)	XIV t	Mst	125	20,7	3440550	5469050		127,64	
	SW XVI (tief)	XVI t	Mst	125	20,5	3440660	5469220		126,57	
	SW XVII (tief)	XVII t	Mst	125	20,2	3440640	5469360		127,23	
	SW TB3 P1	P1	Mst	125	32,0	3442290	5469248		123,71	
	SW Arbeitsbr. TB5	AB 5	Br.	200		3442480	5468830		122,25	
	SW Arbeitsbr. TB8	AB 8	Br.	200	18,0	3442303	5468189		122,53	
	SW Arbeitsbr. TB9	AB 9	Br.	200	18,0	3442098	5469390		124,95	Kurzschluss mit OGWLu
	SW GWM 3.2	3.2	Mst	125	14,0	3441612	5468801	123,8	124,58	
	SW GWM 4.2	4.2	Mst	125	37,0	3440895	5467914	124,4	125,12	
	SW GWM 27.2	27.2	Mst	125	13,0	3442555	5469207	121,6	122,38	
	SW GWM 39.3	39.3	Mst	125	60,5	3443701	5467410	117,6	118,47	
SW GWMO4	O4	Mst	125	23,0	3441793	5468928		124,14		
UGWL	SW B t	B	Mst	50	51,0	3441532	5469878		128,39	
	SW F t	F	Mst	50	49,0	3441076	5468588		124,60	
	SW J t	J	Mst	50	57,7	3440893	5467742		125,68	
	SW K t	K	Mst	100	57,7	3443201	5469223		120,31	
	SW L t	L	Mst	100	69,7	3442317	5468536		122,55	
	SW Q t	Q	Mst	50		3441655	5468465		125,07	
	SW GWM 1.3	1.3	Mst	125	49,2	3441593	5469834	126,8	126,66	
	SW GWM 2.3	2.3	Mst	125	43,0	3441302	5468679	125,7	126,50	
	SW GWM 4.3	4.3	Mst	125	79,0	3440895	5467912	124,3	125,10	
SW GWM 5.3	5.3	Mst	125	62,0	3441714	5467410	121,6	122,39		

Vieljährige Entwicklung Grundwasserstände an der Messstelle 1063a (OGWL)



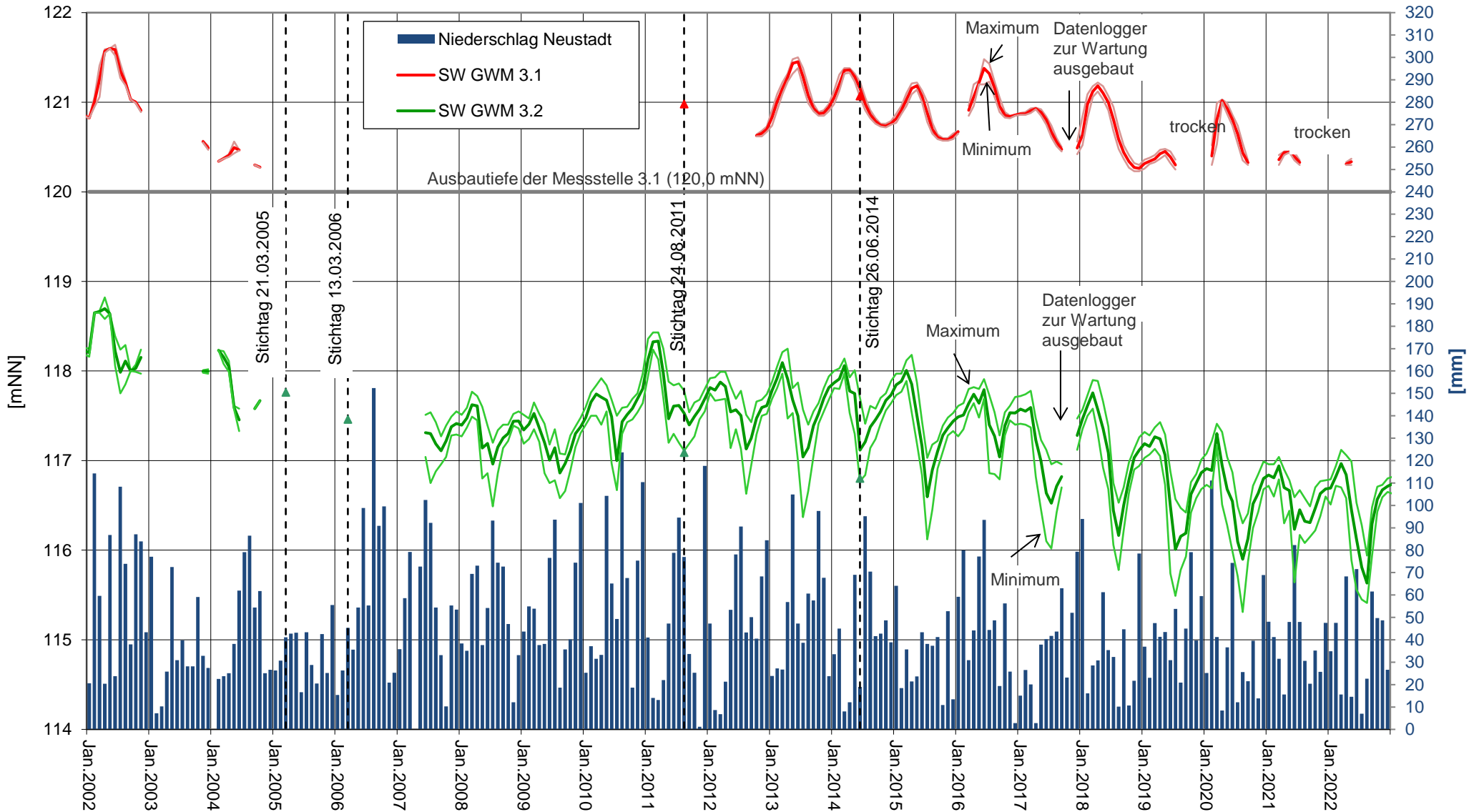
Vieljährige Entwicklung Grundwasserstände an der Doppelmessstelle f (OGWLo) / F (UGWL)

GOK ~124,6 mNN

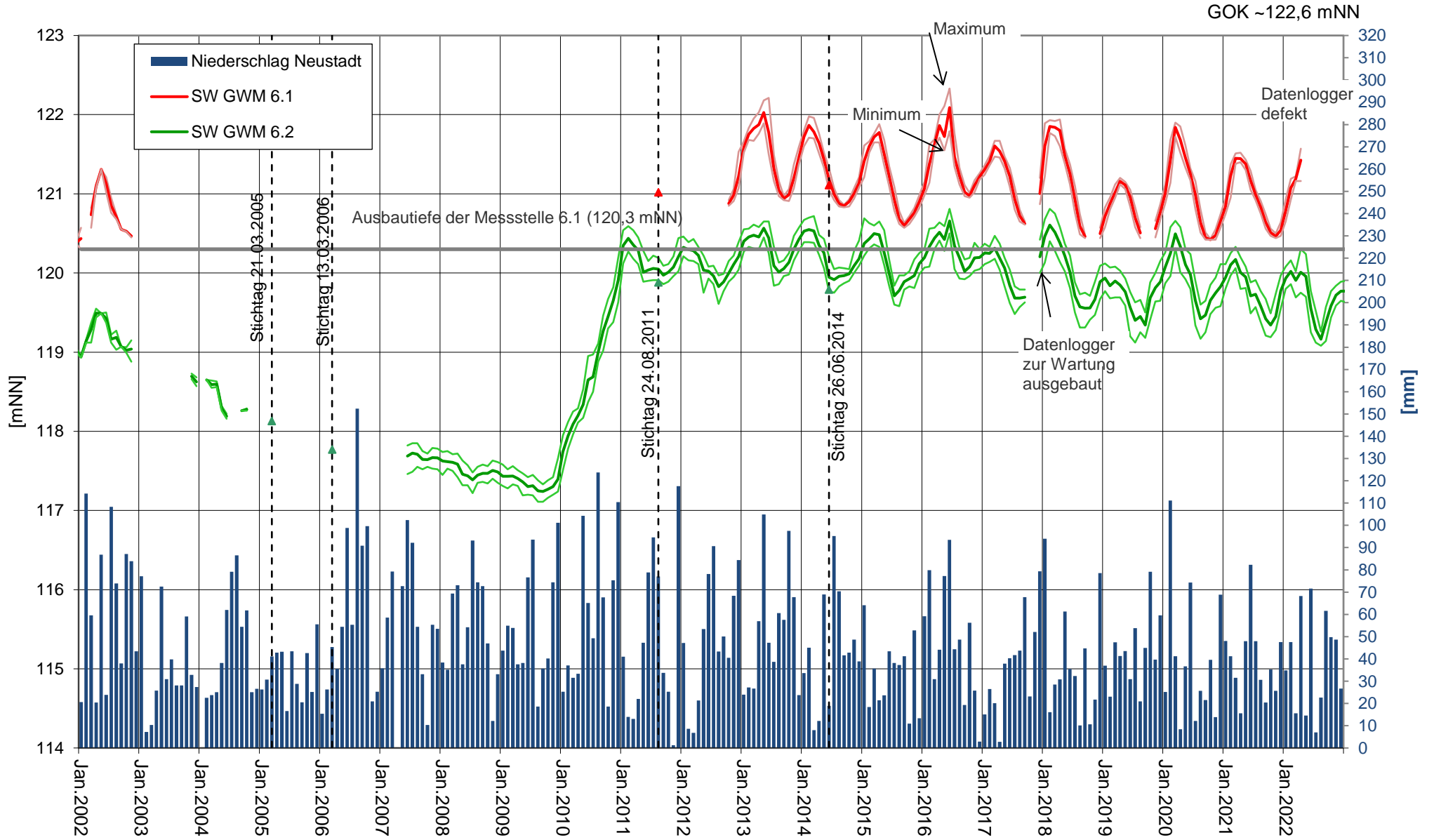


Entwicklung der Grundwasserstände, Doppelmessstelle 3.1 (OGWLo) /3.2 (MGWL)
 monatliche Werte: Minimum, Mittel und Maximum

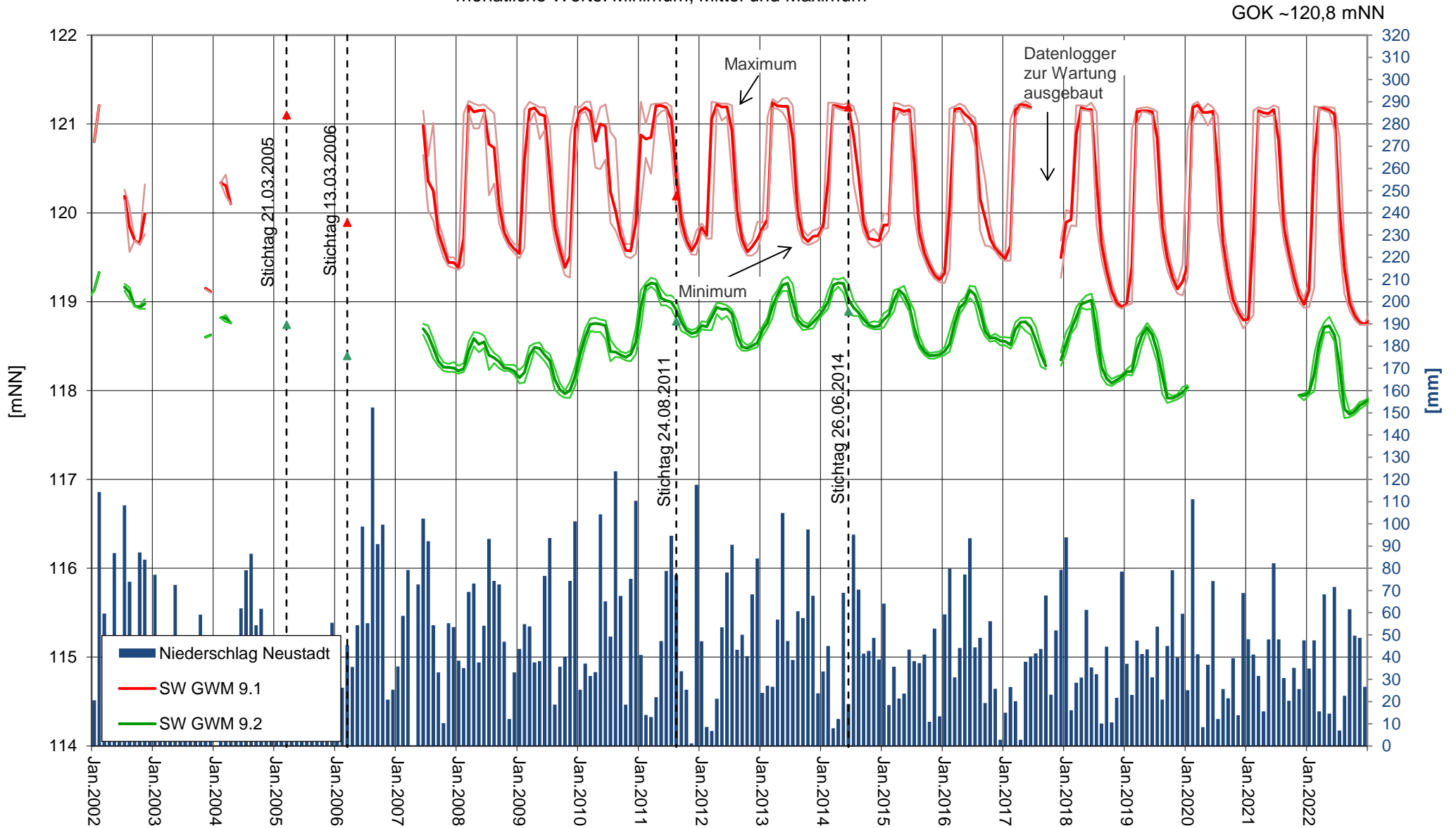
GOK ~123,8 mNN



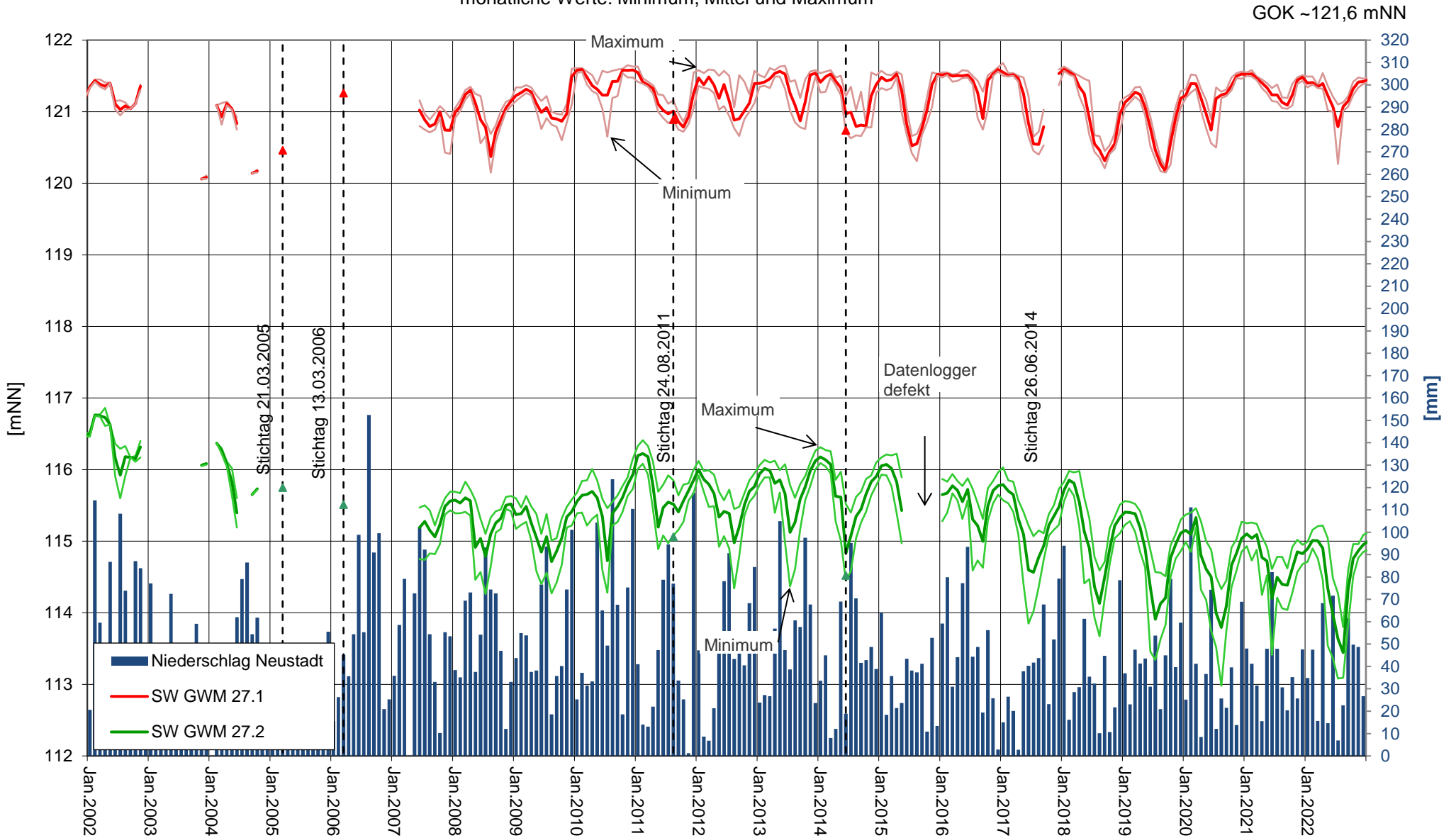
Entwicklung der Grundwasserstände, Doppelmessstelle 6.1 (OGWLo) /6.2 (OGWLu)
 monatliche Werte: Minimum, Mittel und Maximum



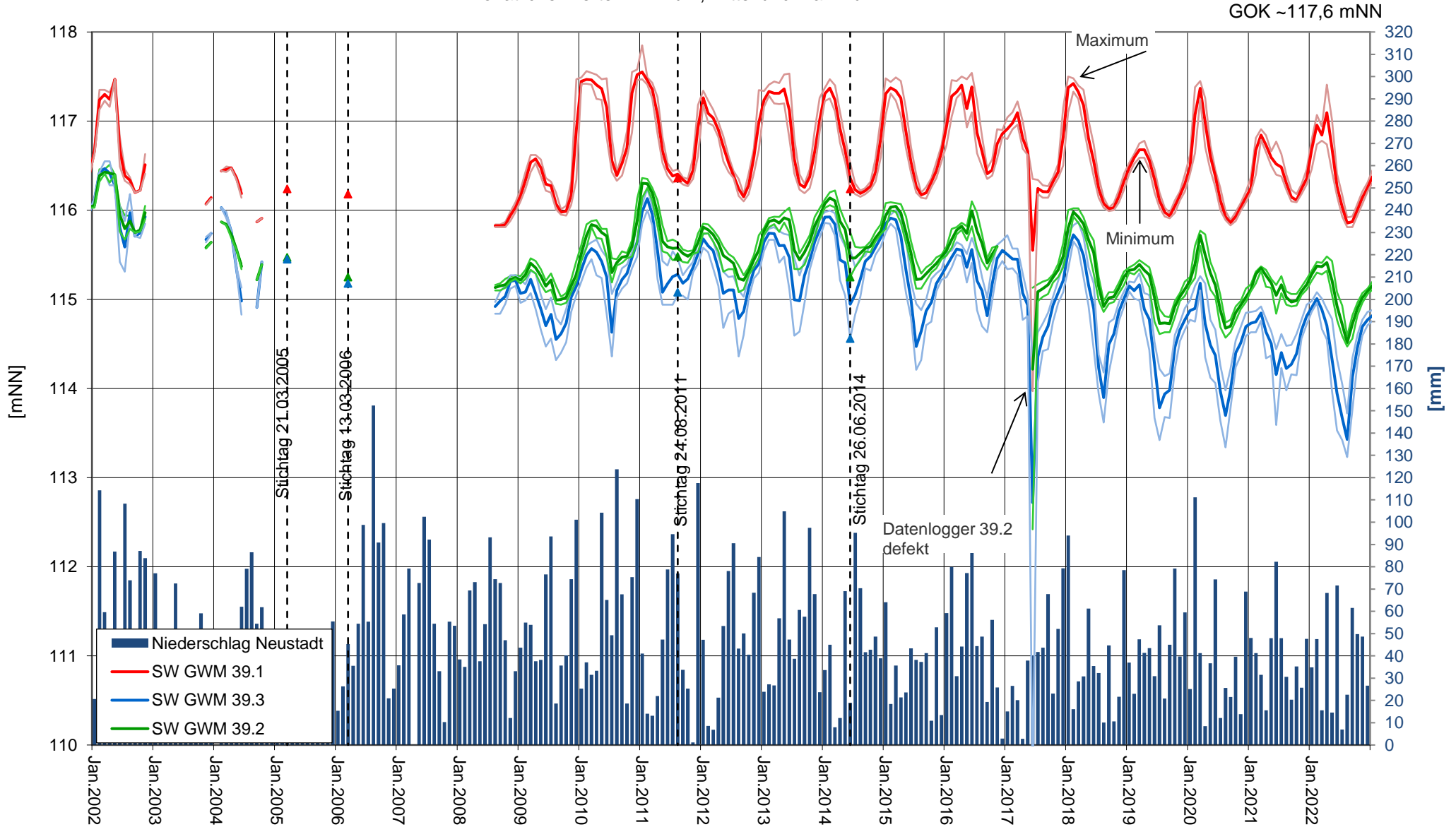
Entwicklung der Grundwasserstände, Doppelmessstelle 9.1 (OGWLo) /9.2 (OGWLu)
 monatliche Werte: Minimum, Mittel und Maximum



Entwicklung der Grundwasserstände, Doppelmessstelle 27.1 (OGWLo) /27.2 (MGWL)
 monatliche Werte: Minimum, Mittel und Maximum

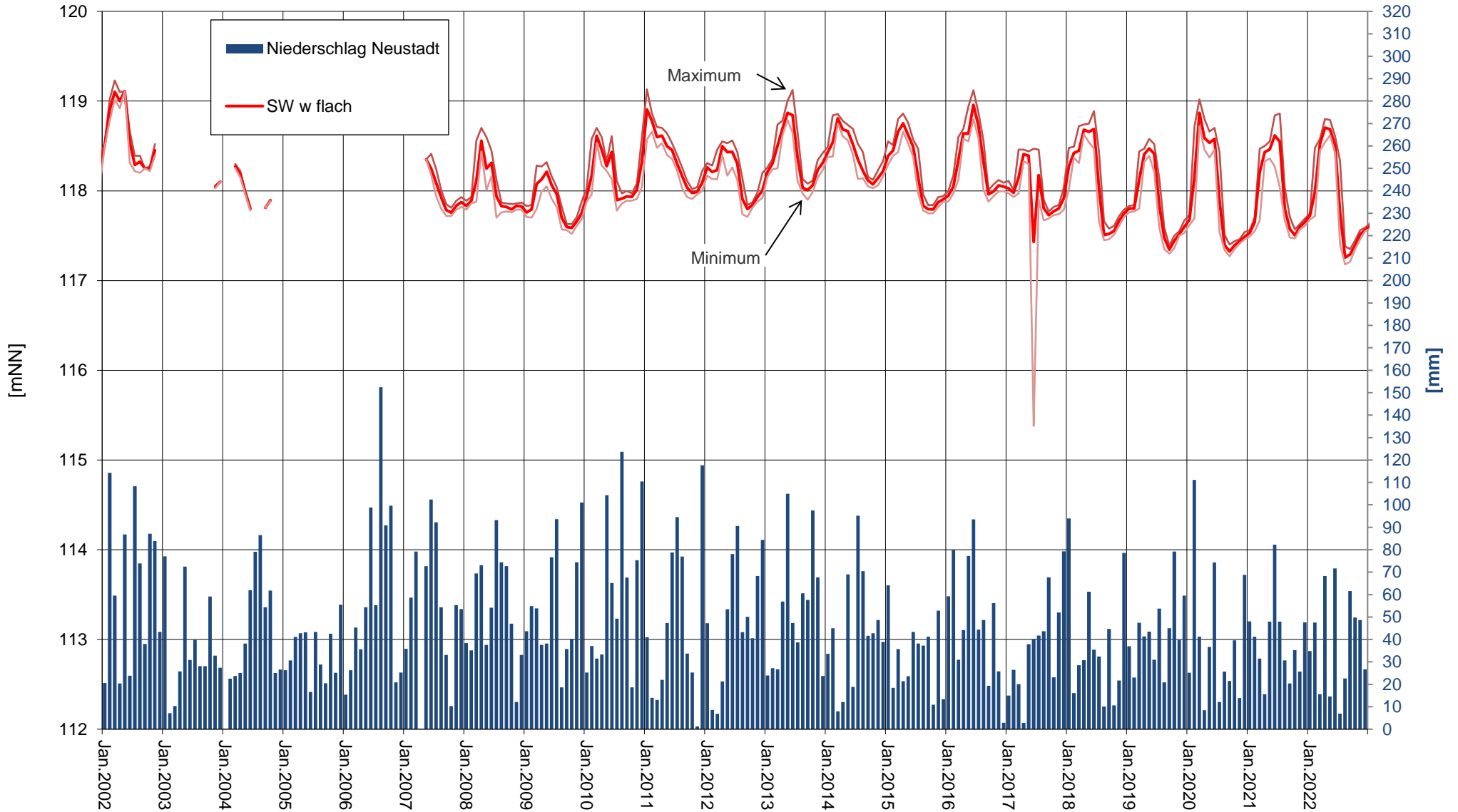


Entwicklung der Grundwasserstände, Dreifachmessstelle 39.1 (OGWLo) /39.2 (OGWLu) /39.3 (MGWL)
 monatliche Werte: Minimum, Mittel und Maximum



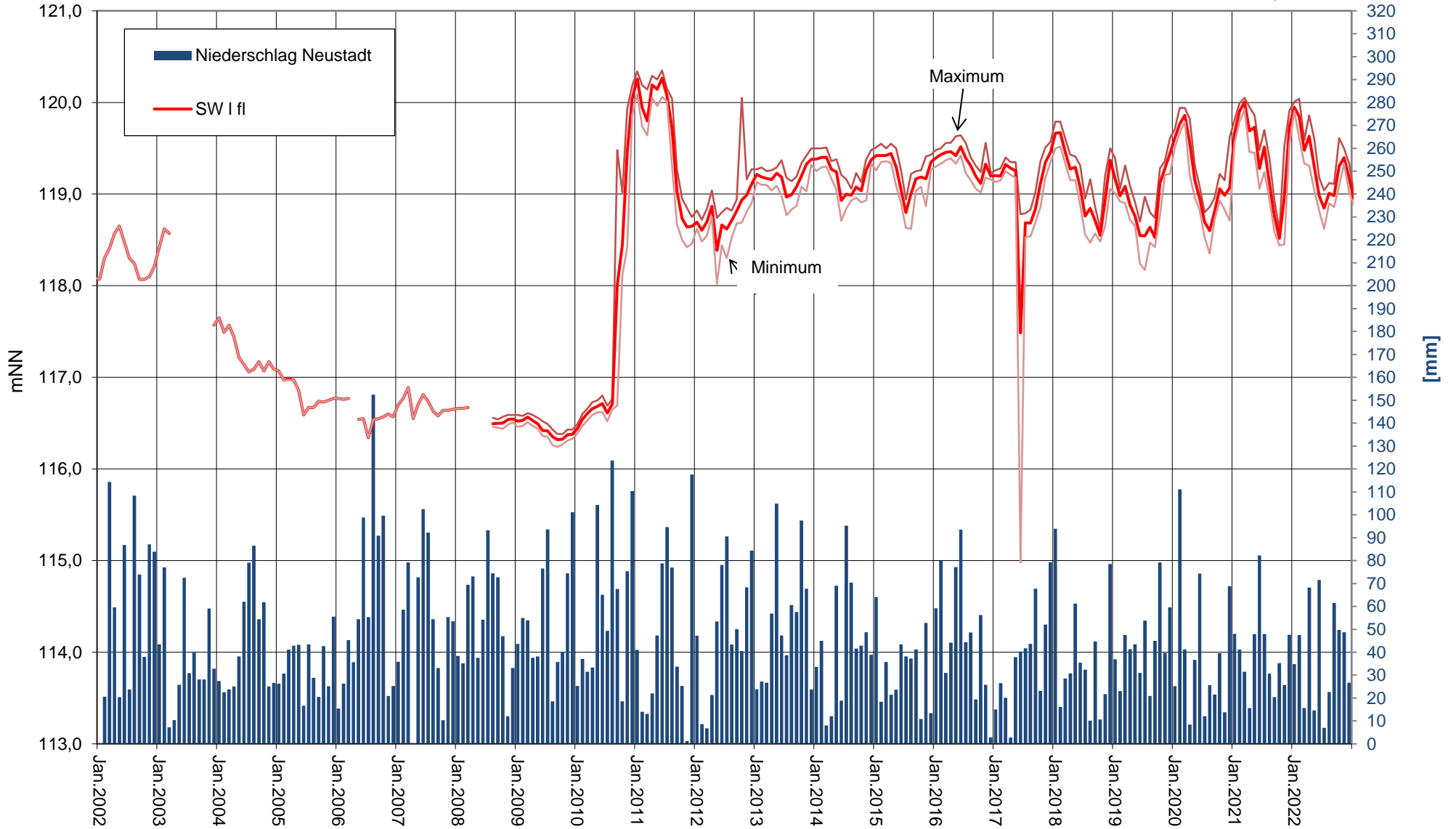
Entwicklung der Grundwasserstände, Messstelle w flach (OGWLo)
monatliche Werte: Minimum, Mittel und Maximum

GOK ~120,6 mNN



Entwicklung der Grundwasserstände, Messstelle I fl (OGWLu)
monatliche Werte: Minimum, Mittel und Maximum

GOK ~121,7 mNN

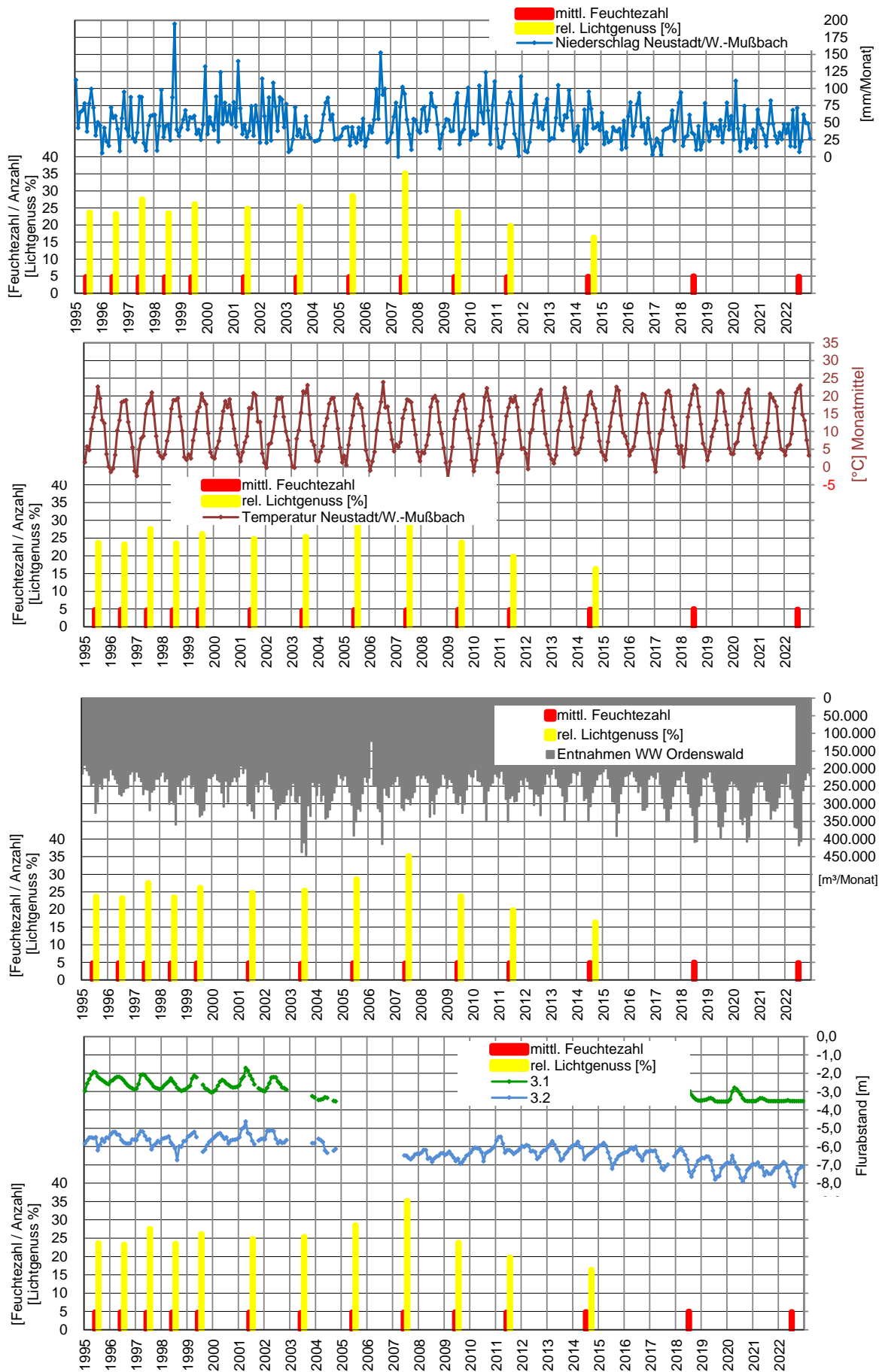


Dokumentation des Wehrbetriebs, Standort 9

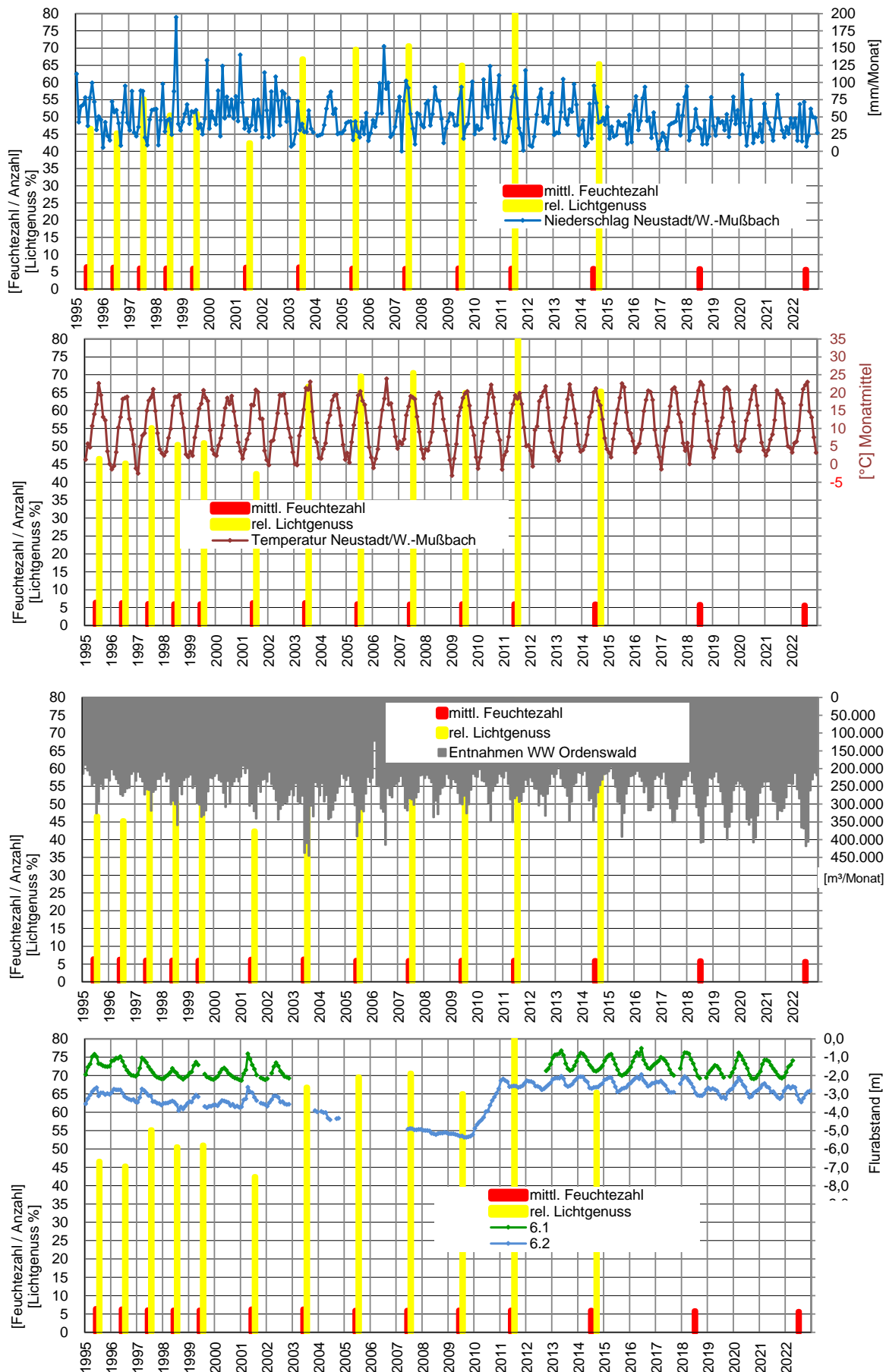
Öffnungs- und Schließtermine des „Nautriawehr“ seit 2011:

2011: Staubeginn vermutlich Ende Februar / Anfang März – Stauende 20.07.2011.
2012: Staubeginn 03.03.2012 – 11.07.2012.
2013: Staubeginn 27.02.2013 – 11.07.2013
2014: Staubeginn 18.02.2014 – 05.07.2014 (Manipulation am Staubrett, dadurch wieder Aufstauung bis zum Überlauf des Kahlschlages – festgestellt am 30.07.2014).
2015: Staubeginn 28.02.2015 - 06.07.2015
2016: Staubeginn 17.02.2016 - 20.07.2016
2017: Staubeginn 22.02.2017 - 08.07.2018
2018: Staubeginn 06.03.2018 - 01.07.2018
2019: Staubeginn 20.02.2019 - 15.07.2019
2020: Staubeginn 29.01.2020 - 07.07.2020
2021: Staubeginn 22.02.2021 - 08.07.2021
2022: Staubeginn 08.02.2022 - 25.06.2022

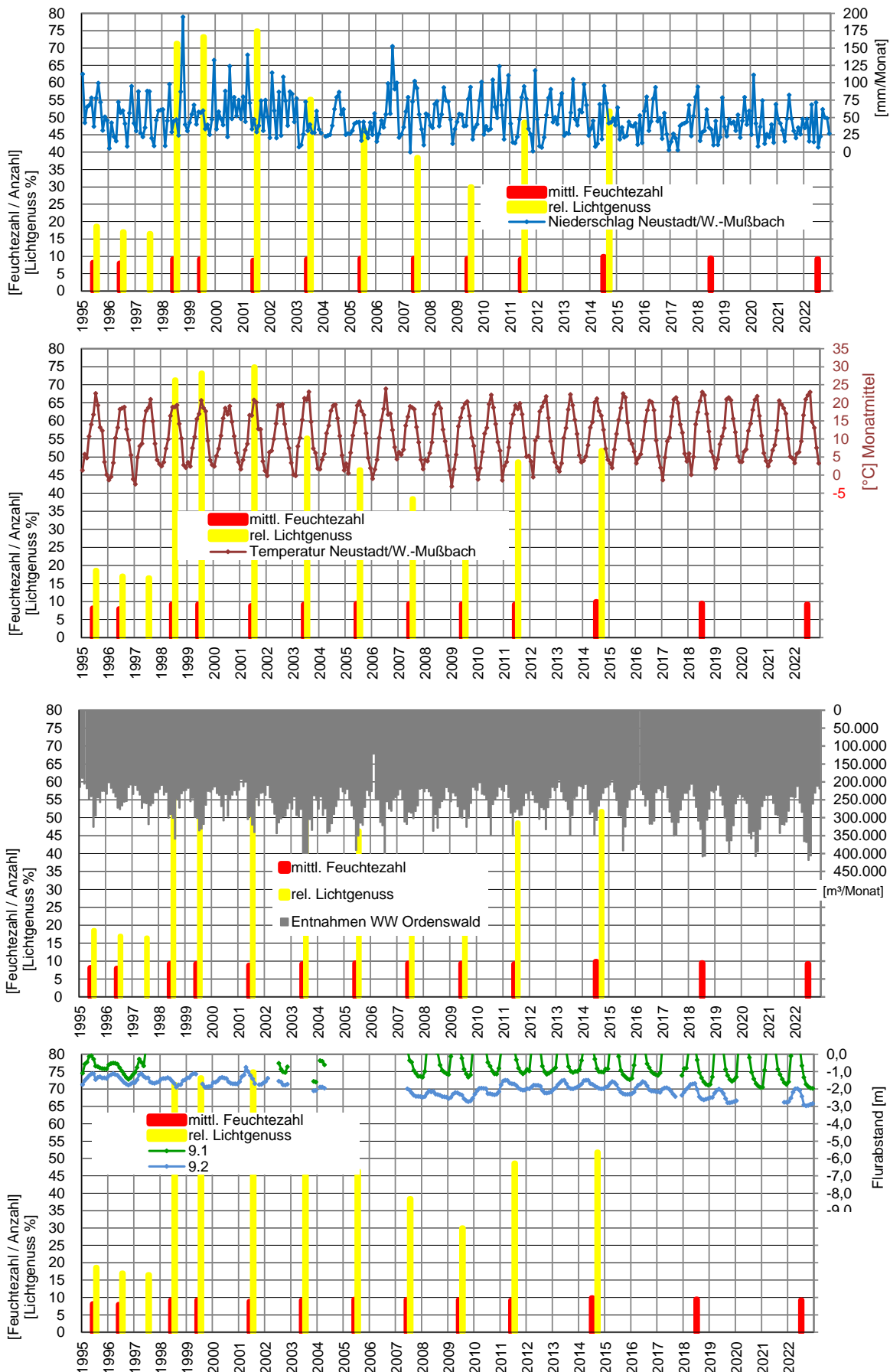
Zusammenstellung der untersuchten Parameter, Standort 3



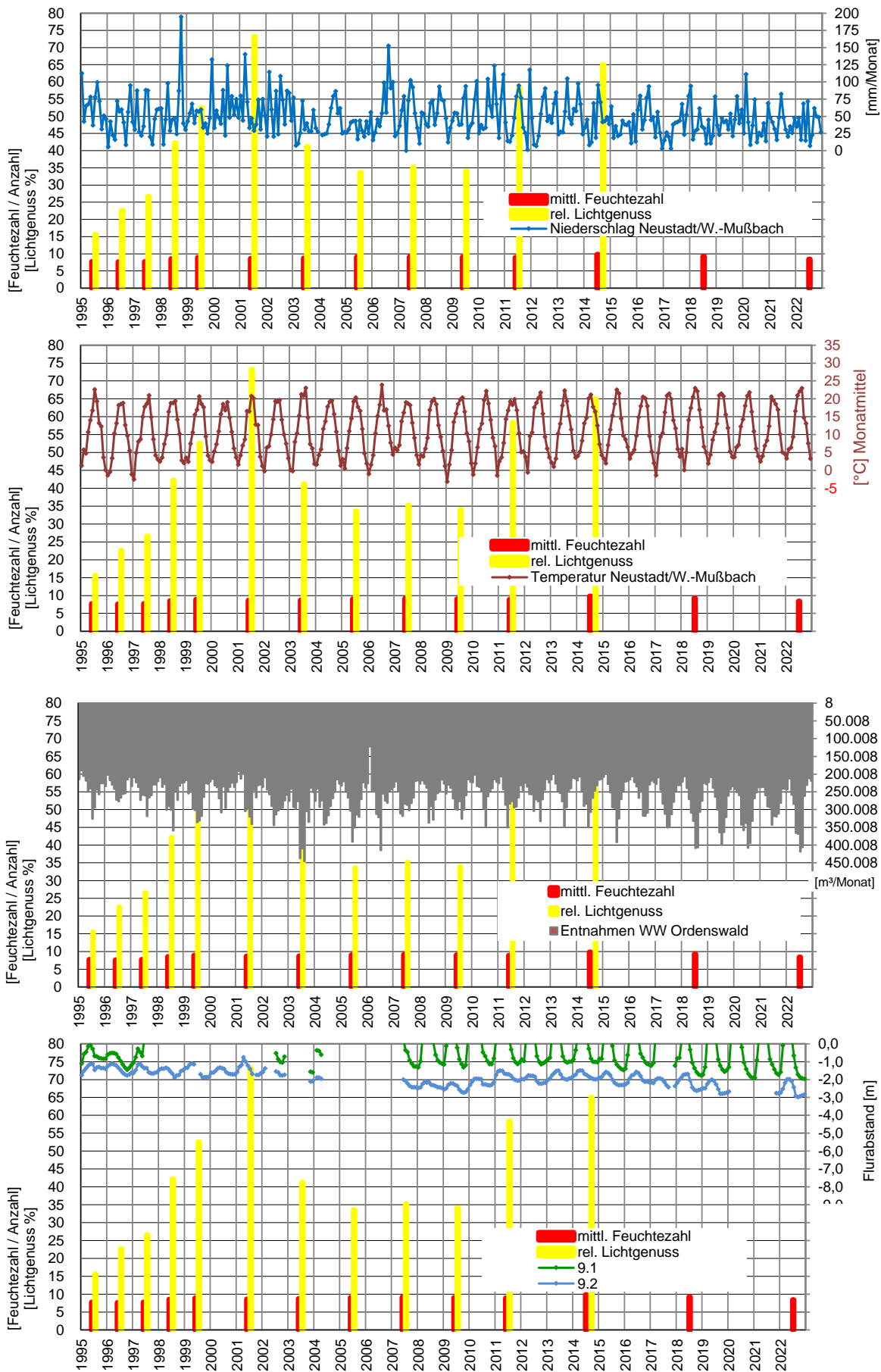
Zusammenstellung der untersuchten Parameter, Standort 6



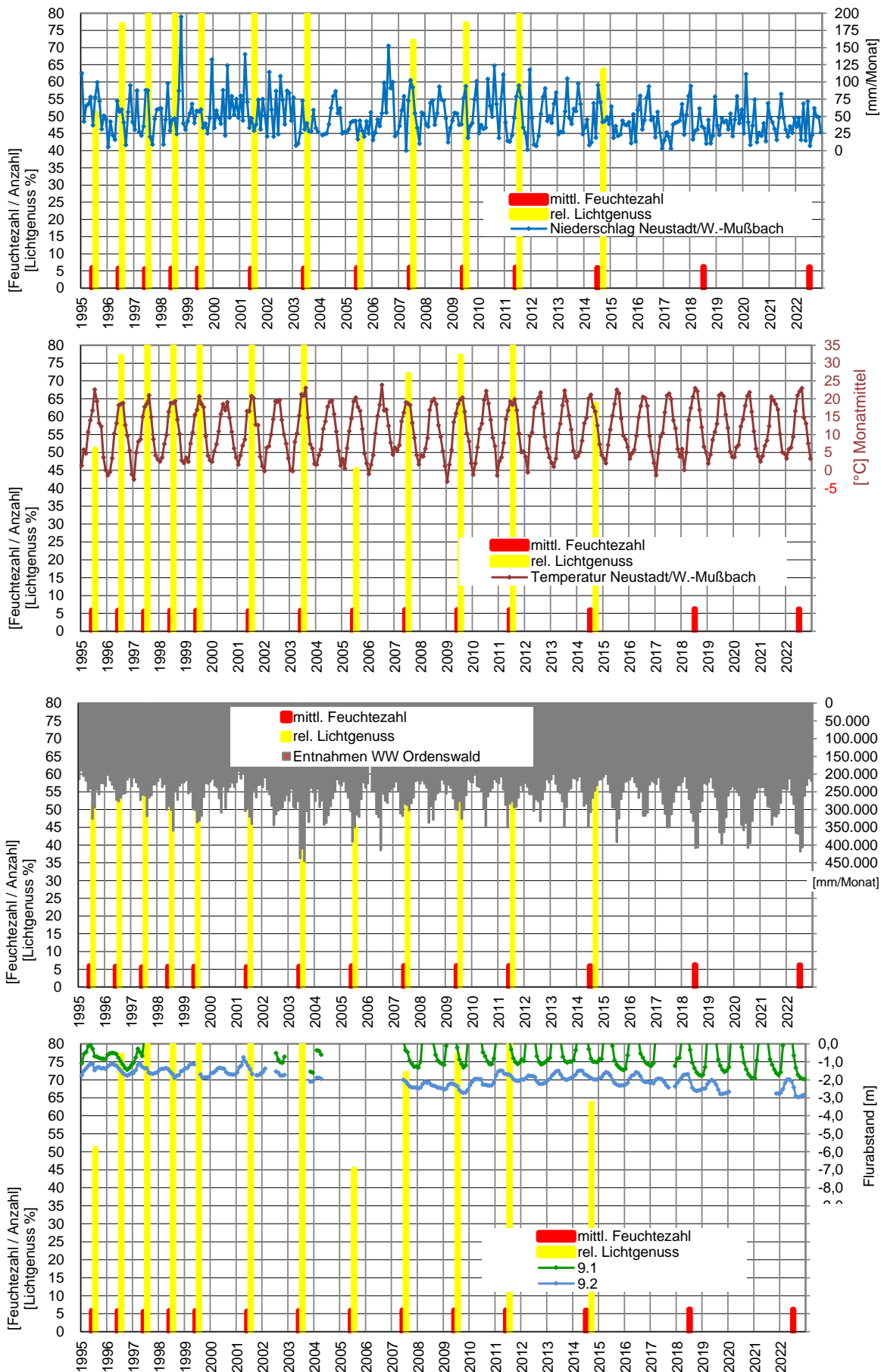
Zusammenstellung der untersuchten Parameter, Standort 9 - Fläche 9A



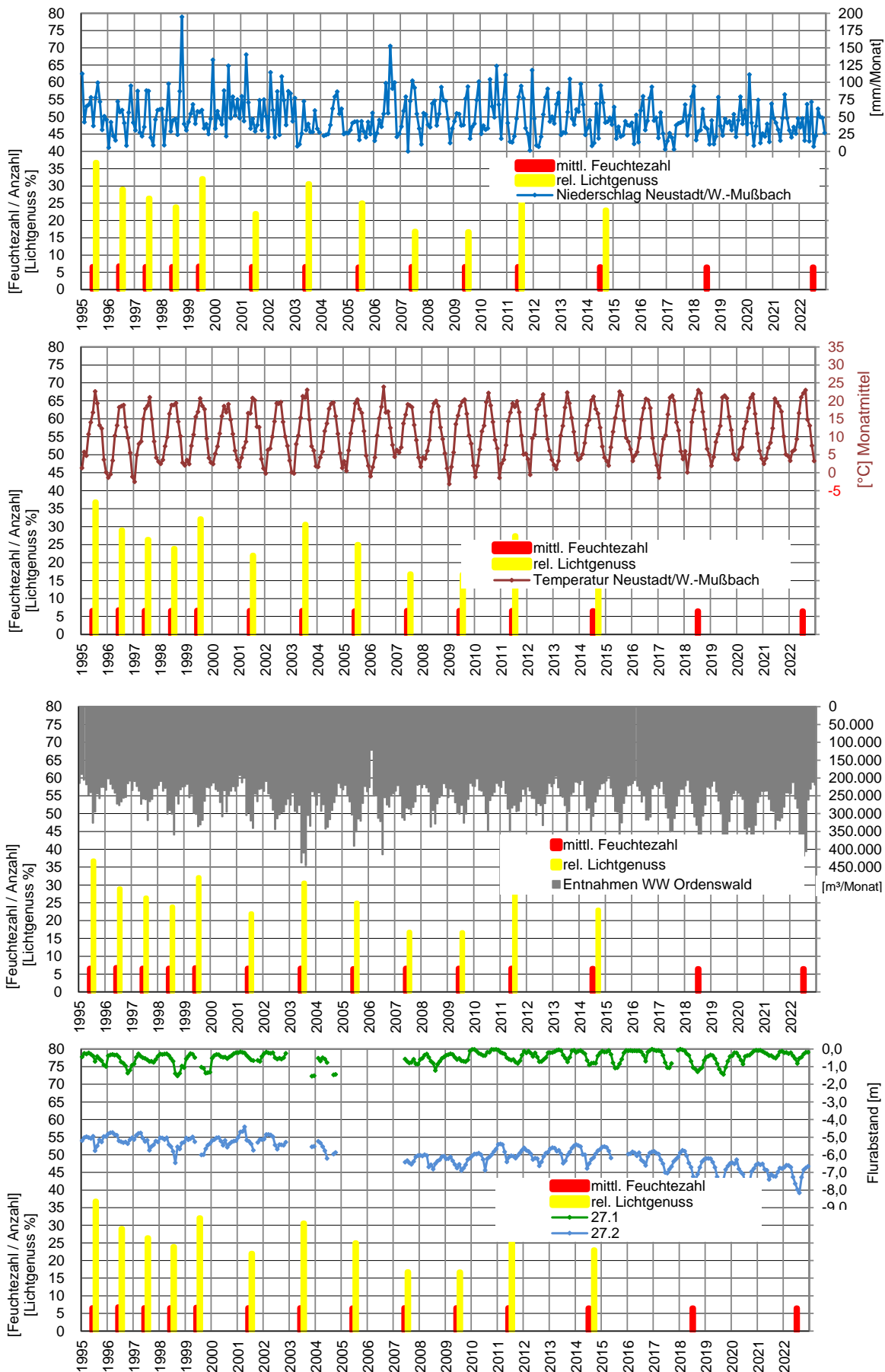
Zusammenstellung der untersuchten Parameter, Standort 9 - Fläche 9B



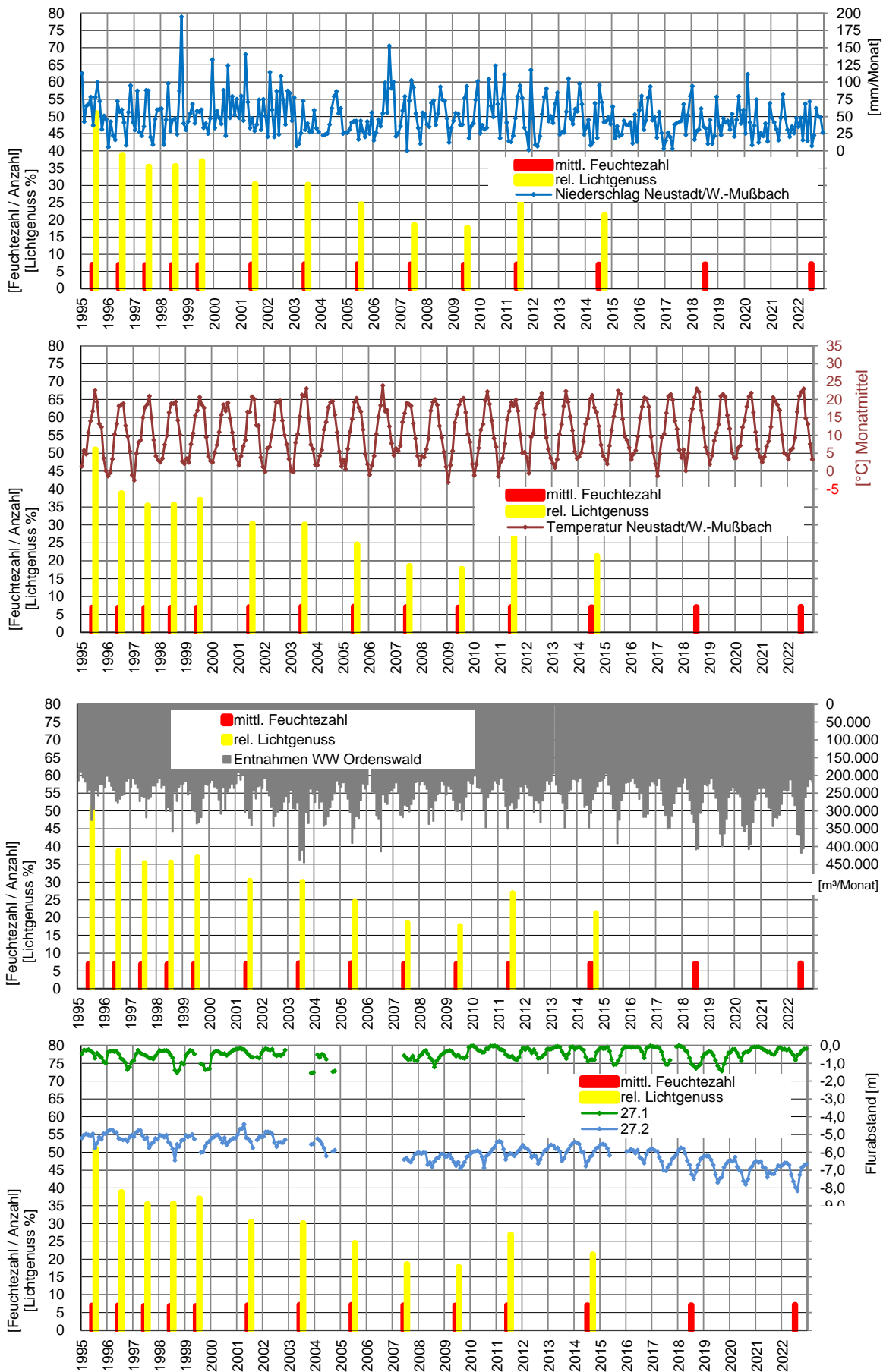
Zusammenstellung der untersuchten Parameter, Standort 9 - Fläche 9C



Zusammenstellung der untersuchten Parameter, Standort 27 - Fläche 27A



Zusammenstellung der untersuchten Parameter, Standort 27 - Fläche 27B



Zusammenstellung der untersuchten Parameter, Standort 39

